

# 可对应800mm长尺寸基板 贴片机产品系列



3E EVOLUTION



90,000  
CPH\*

**FX-3R**



23,300  
CPH\*

**KE-2070**



20,200  
CPH\*

**KE-2080  
KE-2080R**



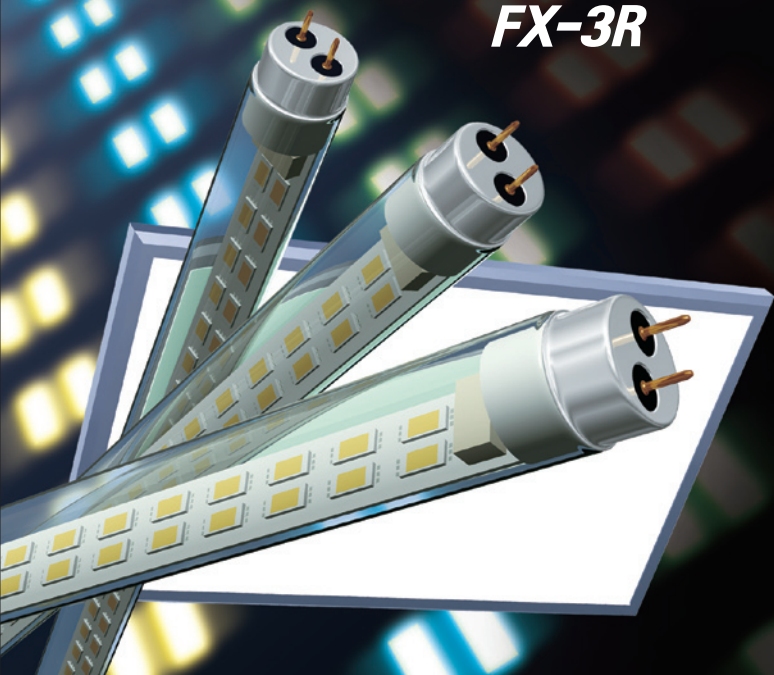
19,300  
CPH\*

**JX-100LED**



18,050  
CPH\*

**JX-200**

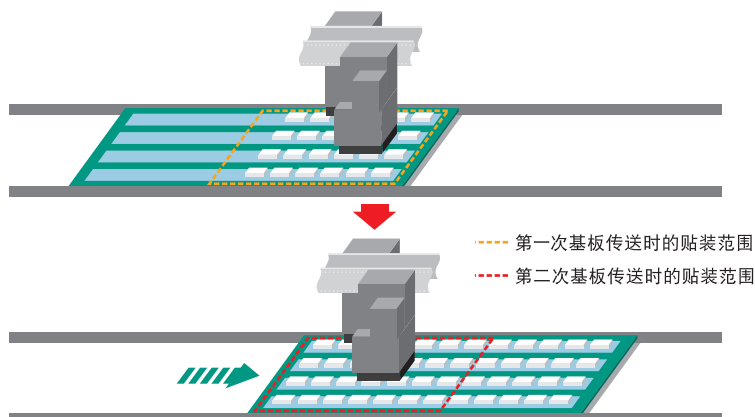


※最佳条件时的贴装速度

采用新方式最大可对应  
800mm长的大型基板

## ① 2次传送基板方式

通过对基板进行2次传送,最大可对800mm的长尺寸基板进行贴片。因此能够生产LED照明等使用的长尺寸基板。



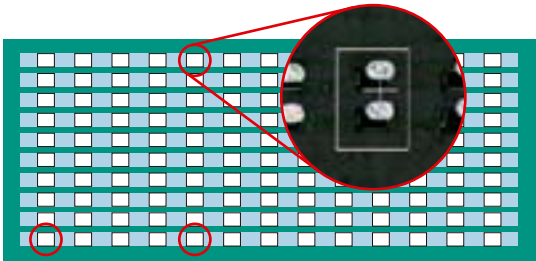
②镀锡识别照明

如果基板或电路上没有BOC标记,可将镀锡印刷作为BOC标记进行识别,所以可以实现高精度贴片。

③元件剩余数量管理功能

在LED照明及液晶显示器背光灯等的生产中,为了防止照度出现偏差,须避免不同批次的LED芯片元件混杂。  
因此在搬入基板时确认贴片元件数和供料器内的元件剩余数,若元件剩余数不足,则在贴片前发出警告。

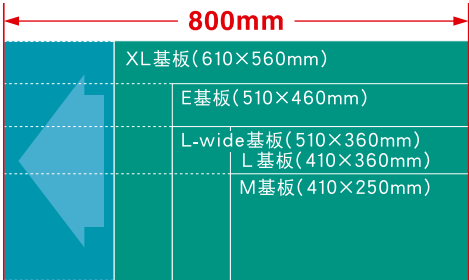
※①②③为选项。  
※JX-100LED将①③作为标准规格。



对应基板尺寸一览

机种名称		FX-3RL FX-3RXL	KE-2070L KE-2070E	KE-2080L KE-2080E KE-2080RL KE-2080RE	JX-100 LED	JX-200
基板尺寸						
M基板用	800×250mm	—	—	—	—	●
L基板用	800×360mm	●	●	●	●	—
L-wide基板用	800×360mm	●	●	●	—	—
E基板用	800×460mm	—	●	●	—	—
XL基板用	800×560mm	●	—	—	—	—

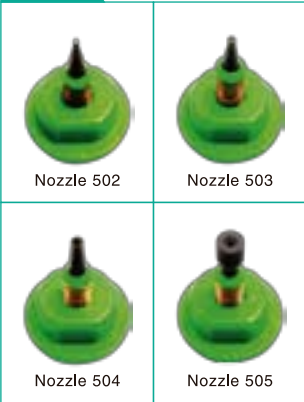
※L-wide基板规格为选购品



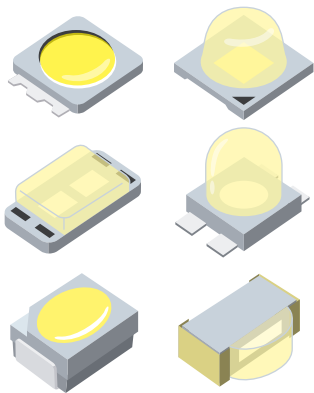
丰富的LED元件贴装吸嘴

JUKI拥有丰富的LED元件贴片经验。如需特别订购吸嘴等,请与销售人员联系咨询。

标准吸嘴



特别订购吸嘴



JUKI株式会社 (东京重机)  
产业装置事业部门

邮政编号: 206-8551  
地址: 日本东京都摩市鹤牧 2-11-1  
电话: 81-42-3572293 传真: 81-42-3572285

<http://www.juki.co.jp>

东京重机国际贸易 (上海) 有限公司  
<http://www.jukichina.com>

上海总公司  
上海市娄山关路83号  
新虹桥中心大厦1901室  
电话: 86-021-62368202 (代表)  
传真: 86-021-62368110  
邮编: 200336

深圳分公司  
中国深圳市南山区蛇口南海大道  
南百盈南山医疗器械产业园B座五楼BF15-BF16  
电话: 86-755-26688670  
传真: 86-755-26880700  
邮编: 518067

北京事务所  
北京市朝阳区麦子店西路3号  
新恒基国际大厦725室  
电话: 86-010-64672002/010-64672003  
传真: 86-010-84580268  
邮编: 100016



JUKI CORPORATION HEAD OFFICE  
Juki Corporation operates an environmental management system to promote and conduct the following as the company engages in the research, development, design, sales, distribution, and maintenance services of industrial sewing machines and industrial robots, etc., and the research, development and design of household sewing machines, and in the provision of sales and maintenance services for data entry systems:  
(1) The development of products and engineering processes, which are safe to the environment  
(2) Green procurement and green purchasing  
(3) Energy conservation (reduction in carbon-dioxide emissions)  
(4) Resource saving (reduction of papers purchased, etc.)  
(5) Reduction and recycling of waste  
(6) Improvement of logistics efficiency (modal shift and improvement of packaging, packing, etc.)

■ JUKI 公司保留更改产品设计与规格的权利。届时恕不另行通知。印刷过程中可能令资料内的产品与实物有细微差别。

Sep-2011/0000/Rev.01