

# Matrix Tray Changer

## マトリクストレイチェンジャ

# TR4SN

# PARTS LIST

## HOW TO MAKE USE OF THIS PARTS LIST

1. As to “#01” and “#02” refer to the “Note” given at the top of the respective pages.
2. Codes on the “Qty” column
  - Each numeral indicates the number of parts required.
  - “0.1” and “2.5” indicate the length (in meters) of the respective parts.
3. Parentheses mean that the corresponding part is a subpart that constructs an assembly part.
4. Dotted lines on the Figures indicate assembly parts.

## パーツリストご利用に際して

1. リストページの #01、#02 等の印は、ページ上の “注記” の説明をご参照下さい。
2. 数量欄の数字は、個数を表し、0.1、2.5 等の数値は、長さ（単位メートル）を表します。
3. 数量欄の（ ）は、組部品を構成している子部品であることを意味します。
4. イラストページの-----枠は、組構成であることを意味します。

# CONTENTS

## 目 次

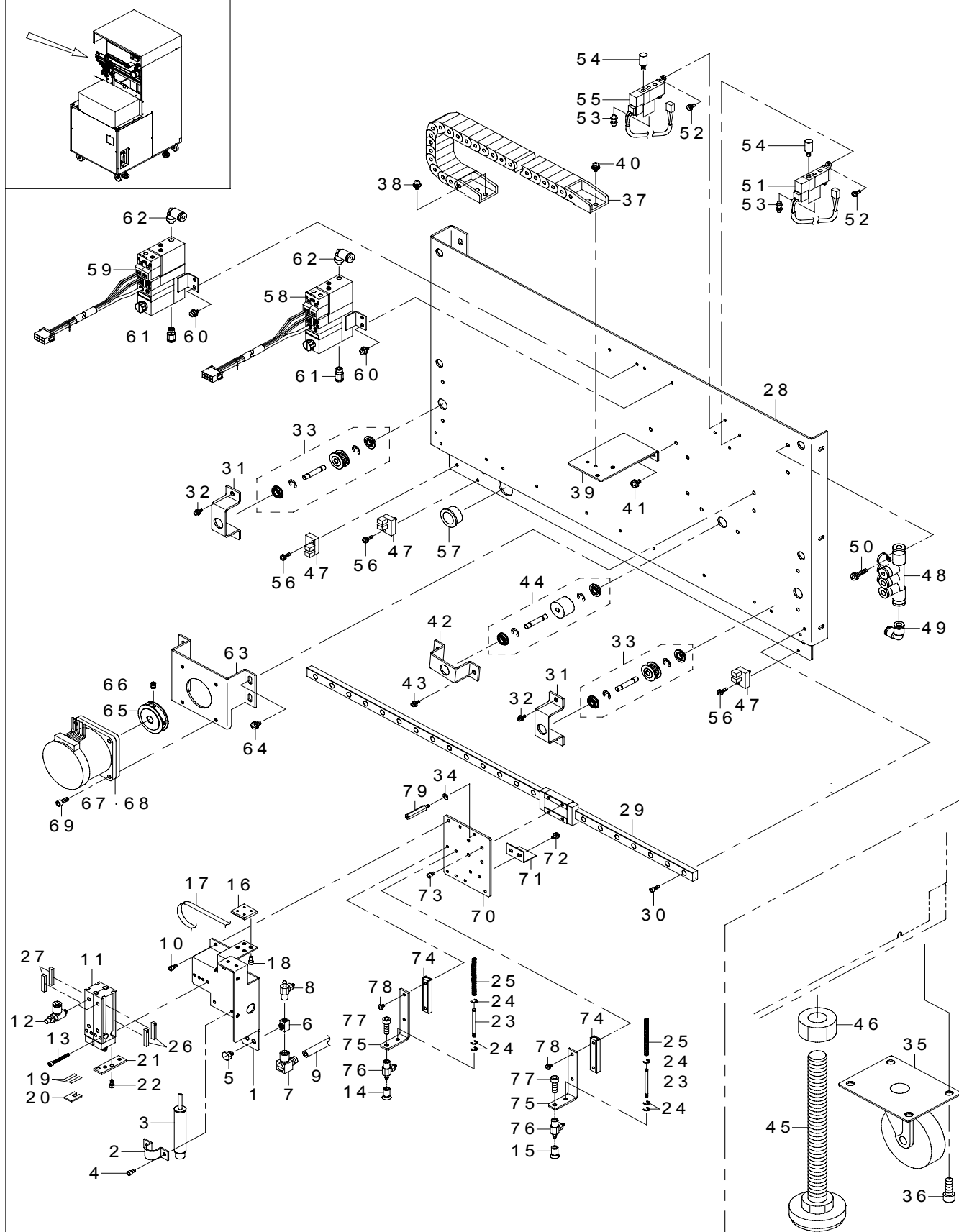
1. X UNIT.....	1
X ユニット	
2. Y UNIT.....	3
Y ユニット	
3. SHUTTLE UNIT.....	5
シャトルユニット	
4. ELECTRIC APPARATUS COMPONENTS .....	7
電装関係	
5. COVER COMPONENTS .....	9
カバー関係	
6. Z UNIT .....	11
Z ユニット	
7. STACKER UNIT .....	13
スタッカーユニット	
8. MOP BOX COMPONENTS .....	15
MOP ボックス関係	



# 1. X UNIT

X ユニット

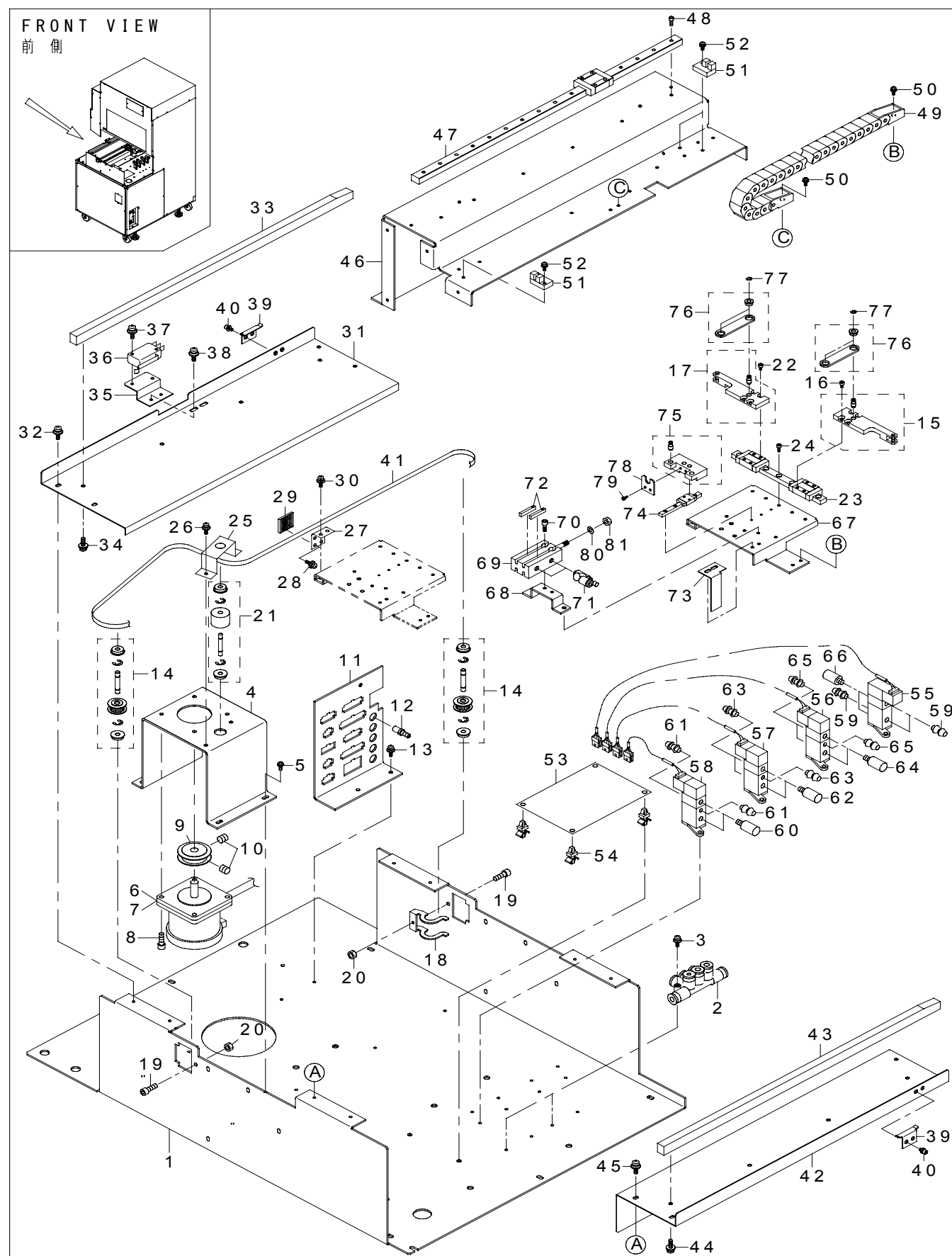
FRONT VIEW 前側



REF.NO	NOTE	PART NO	DESCRIPTION	品 名	Qty
1		E1110-717-000	X CYLINDER BASE	X シリンダベース	1
2		E2531-715-000	TS HOLDER	T S ホルダ	1
3		E9448-717-0A0	TSP ASM.	T S P 組	1
4		SM-6030602-TN	HEX SCREW M3 X 6	六角穴ボルト M 3 X 0. 5 L =6	2
5		PJ-0205000-02	PLUG	プラグ	2
6		PJ-0500505-01	BARBED FITTING JOINT	ミニチュア管継手	2
7		PJ-0460525-03	HOSE ELBOW	ホース エルボ	2
8		PJ-3090504-01	PAD ADAPTER	パッドアダプタ	2
9		E3351-780-000	NYLON TUBE	ナイロンチューブ	1
10		SM-6030602-TN	HEX SCREW M3 X 6	六角穴ボルト M 3 X 0. 5 L =6	5
11		PA-0603004-A0	FREE MOUNT CYLINDER	フリーマウントシリンダ	2
12		PC-0105080-00	SPEED CONTROLLER	スピードコントローラ	4
13		SM-6032502-UZ	BOLT M3 L=25	六角穴ボルト M 3 L =25	4
14		PX-5000600-00	VACUUM PAD	真空パッド	1
15		PX-5000610-00	VACUUM PAD	真空パッド	1
16		E1119-717-000	XY5 BELT CONNECTOR	X Y 5 ベルトコネクタ	1
17		E1114-717-000	X BELT	X ベルト	1
18		SM-6030602-TN	HEX SCREW M3 X 6	六角穴ボルト M 3 X 0. 5 L =6	4
19		E2065-723-000	CL STOPPER TAPE	C L ストップテープ	4
20		E2064-723-000	CL STOPPER	C L ストップ	2
21		E1111-717-000	X CYLINDER PLATE	X シリンダプレート	2
22		SM-6030602-TN	HEX SCREW M3 X 6	六角穴ボルト M 3 X 0. 5 L =6	2
23		E1112-717-000	X BUFFER SH	X バッファースシャフト	4
24		RE-0200000-K0	E-RING	E 形止め輪 2	6
25		E1113-717-000	X BUFFER SPRING	X バッファースプリング	2
26		E9432-717-0A0	HEAD 1 SENSOR ASM.	ヘッド1 センサ組	1
27		E9433-717-0A0	HEAD 2 SENSOR ASM.	ヘッド2 センサ組	1
28		E1101-717-000	X BASE	X ベース	1
29		E1105-717-000	X LINEAR WAY	X リニアウェイ	1
30		SM-6030802-TN	BOLT	六角穴ボルト	8
31		E1116-717-000	XY IDOLER BRACKET	X Y アイドラブラケット	2
32		SL-4040891-SC	SCREW M4 L=8	座金付きなべ小ねじ M 4 L =8	4
33		E1115-717-0B0	XY IDOLER PULLEY ASM. B	X Y アイドラプーリ組 B	2
34		WP-0320501-SC	WASHER M3	平座金 3. 2 X 7 X 0. 5	1
35		400-49945	CASTER 6S	キャスター6 S	4
36		SM-6082002-TN	SCREW M8 L=20	六角穴ボルト M 8 L =20	16
37		E1121-717-000	X CABLEVEYOR	X ケーブルベア	1
38		SL-4030691-SC	SCREW M3X6	なべ小ねじセムス M 3 X 0. 5 L =6	2
39		E1120-717-000	X CABLEVEYOR BR	X ケーブルベア BR	1
40		SL-4030891-SC	SCREW M3X8	なべ小ねじセムス M 3 L =8	2
41		SL-4030891-SC	SCREW M3X8	なべ小ねじセムス M 3 L =8	2
42		E1116-717-000	XY BRACKET	X Y アイドラブラケット	1
43		SL-4040891-SC	SCREW M4 L=8	座金付きなべ小ねじ M 4 L =8	2
44		E1117-717-0A0	XY ROLLER ASM.	X Y アイドラローラ組	1
45		E1002-717-000	ADJUSTER FOOT	アジャスタ	4
46		NM-6200001-SC	NUT	六角ナット	4
47		HD-0005700-0A	PHOTO SENSOR	フォトセンサ	3
48		PJ-3090600-02	IKEI TRIPLE 6-4	異径トリプル6-4	1
49		PJ-3040400-04	ELBOW	レジューサエルボ	1
50		SL-4041891-SC	SCREW M4 L=18	なべ小ねじセムス M 4 L =18	2
51		E9445-717-0A0	HEAD 2 SV ASM.	ヘッド1 SV 組	1
52		SL-4030891-SC	SCREW M3X8	なべ小ねじセムス M 3 L =8	4
53		PJ-0320390-01	CONNECTOR	ウレタンバーブ継手	4
54		E3274-760-000	SILENCER	サイレンサ	4
55		E9446-717-0A0	HEAD 2 SV ASM.	ヘッド2 SV 組	1
56		SL-4031081-SC	SCREW M3 X 10	なべ小ねじセムス M 3 L =10	3
57		HX-0018800-0D	BUSH	ブッシュ	1
58		E9438-717-0A0	HEAD 1 EJECTOR ASM.	ヘッド1 エジェクタ組	1
59		E9439-717-0A0	HEAD 2 EJECTOR ASM.	ヘッド2 エジェクタ組	1
60		SL-4030891-SC	SCREW M3X8	なべ小ねじセムス M 3 L =8	4
61		PJ-3010405-02	HALF UNION 4XM5	ハーフユニオン 4 X M 5	2
62		PJ-3040405-04	ELBOW UNION	エルボユニオン	2
63		E1103-717-000	X MOTOR BRACKET	X モータブラケット	1
64		SL-4040891-SC	SCREW M4 L=8	座金付きなべ小ねじ M 4 L =8	4
65		E1104-717-000	XYZ MOTOR PULLEY	X Y モータープーリー	1
66		E2211-524-000	SCREW	ダブルポイントセット SC	2
67		E9330-717-0A0	X MOTOR ASM.	X モーター組	1
68	#01	E9021-723-0A0	Y MOTOR ASM. (CE)	Y モーター組 (CE)	1
69		SM-6041002-TN	BOLT	六角穴ボルト	4
70		E1106-717-000	X CARRIER BASE	X キャリアベース	1
71		E1108-717-000	X SENSOR DOG	X センサアクチュエータ	1
72		SL-4030691-SC	SCREW M3X6	なべ小ねじセムス M 3 X 0. 5 L =6	2
73		SM-6030502-TN	SCREW M3 L=5	六角穴ボルト M 3 L =5	4
74		E1107-717-000	X BALL SLIDE 1045	X ボールスライド 1045	2
75		E1109-717-000	X PAD BASE	X パッドベース	2
76		PJ-3090504-01	PAD ADAPTER	パッドアダプタ	2
77		SM-6040602-TN	BOLT	六角穴ボルト	2
78		SM-4860401-UZ	SCREW M2.6 L=4	なべ小ねじ M 2. 6 L =4	4
79		E1122-717-000	STUD L=26	スタッド L 26	1
		NOTE(注記)	#01....FOR EN	EN 用	

## 2. Y UNIT

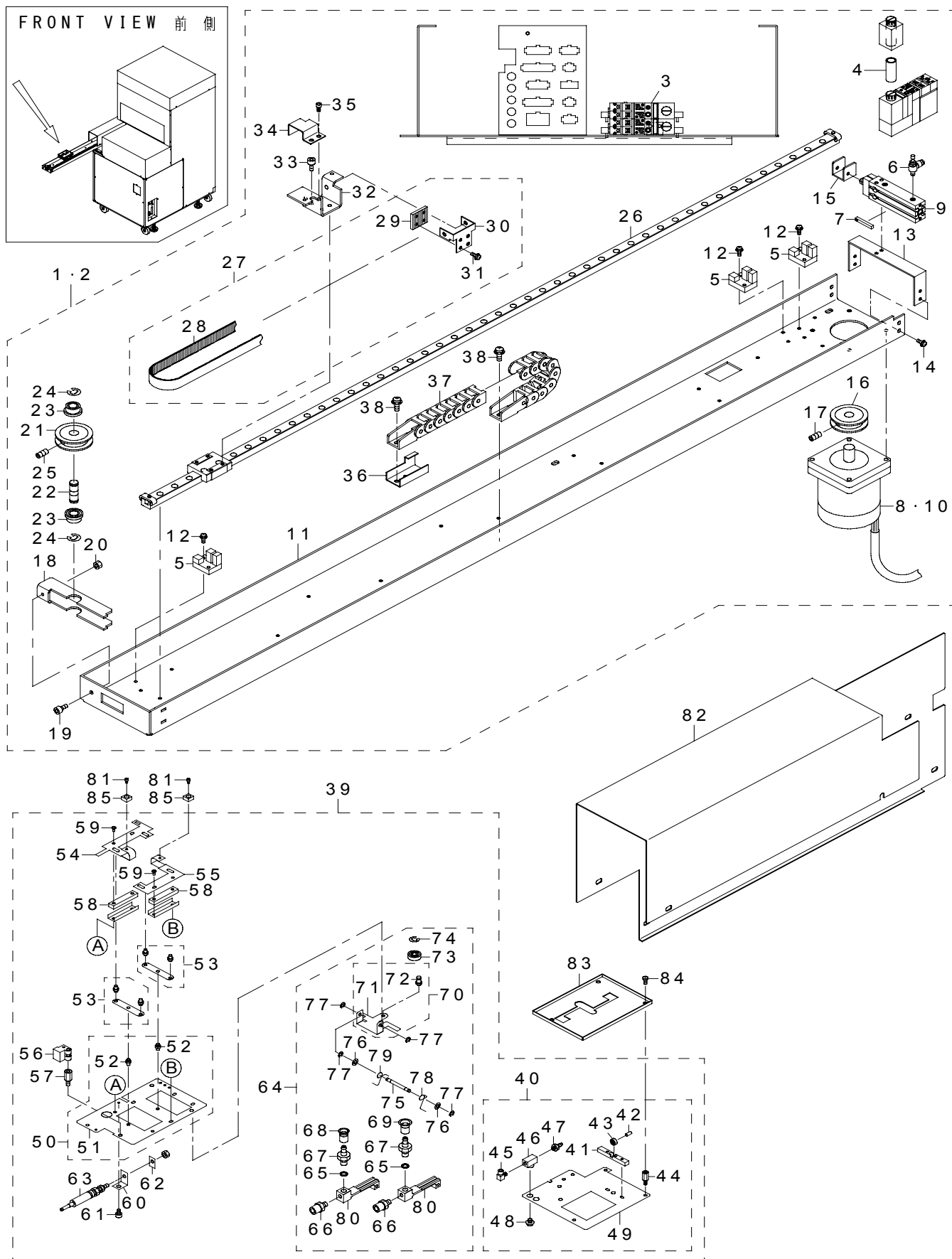
Y ユニット



REF.NO	NOTE	PART NO	DESCRIPTION	品 名	Qty
1		E1201-717-000	Y UNIT BASE	Y ユニットベース	1
2		PJ-3090600-02	IKEI TRIPLE 6-4	異径トリプル6-4	2
3		SL-4031891-SC	SCREW M3 L=18	座金付きなべ小ねじ M3 L=18	4
4		E1202-717-000	Y MOTOR BR	Y モータ BR	1
5		SL-4030891-SC	SCREW M3X8	なべ小ねじセムス M3 L=8	4
6	#01	E9023-717-0A0	X MOTOR ASM.	X モーター組	1
7		E9021-723-0A0	Y MOTOR ASM. (CE)	Y モーター組 (CE)	1
8		SM-6041002-TN	BOLT	六角穴ボルト	4
9		E1104-717-000	XYZ MOTOR PULLEY	X Y モータープーリー	1
10		E2211-524-000	SCREW	ダブルポイントセット SC	2
11		E1217-717-000	Y CONNECTOR BR	Y コネクタ BR	1
12		PJ-2300042-00	UNION	隔壁用ユニオン	5
13		SL-4030891-SC	SCREW M3X8	なべ小ねじセムス M3 L=8	2
14		E1115-717-0A0	XY PULLEY ASM. A	X Y アイドラプーリー組 A	2
15		E4212-717-0A0	Y HOLD BASE A ASM.	Y ホールドベース A 組	1
16		SM-6030402-TN	BOLT M3X4	六角穴付きボルト	4
17		E4214-717-0A0	Y HOLD BASE B ASM.	Y ホールドベース B 組	1
18		E2731-531-000	CR IDOLER PULLEY BLACKET	CR アイドラプーリー ブラケット	2
19		SM-6032002-TN	SCREW M3X0.5 L=20	六角穴ボルト M3 X 0.5 L=20	2
20		NM-6030001-SC	NUT M3	六角ナット M3 X 0.5 1種	2
21		E1117-717-0A0	XY ROLLER ASM.	X Y アイドラローラ組	1
22		SM-6030402-TN	BOLT M3X4	六角穴付きボルト	4
23		E4211-717-000	Y HOLD LINEAR WAY	Y ホールドリニアウェイ	1
24		SM-6030602-TN	HEX SCREW M3 X 6	六角穴ボルト M3 X 0.5 L=6	5
25		E1116-717-000	XY BRACKET	X Y アイドラブラケット	1
26		SL-4040891-SC	SCREW M4 L=8	座金付きなべ小ねじ M4 L=8	2
27		E1211-717-000	Y BELT CONNECTOR BR	Y ベルトコネクタ BR	1
28		SM-6030602-TN	HEX SCREW M3 X 6	六角穴ボルト M3 X 0.5 L=6	4
29		E1119-717-000	XYS BELT CONNECTOR	X Y S ベルトコネクタ	1
30		SL-4030891-SC	SCREW M3X8	なべ小ねじセムス M3 L=8	2
31		E1212-717-000	Y RAIL BASE A	Y レールベース A	1
32		SL-4030891-SC	SCREW M3X8	なべ小ねじセムス M3 L=8	4
33		E1214-717-000	Y RAIL	Y レールベース	1
34		SV-4031006-SR	SCREW M3 L=10	座付きタッピンねじ	4
35		E1216-717-000	Y TRAY SW BRACKET	Y トレイ SW ブラケット	1
36		HA-0013100-00	MICROSWITCH	マイクロ スイッチ	1
37		SL-4031691-SC	SCREW M3 L=16	座金付きなべ小ねじ M3 L=16	2
38		SL-4030891-SC	SCREW M3X8	なべ小ねじセムス M3 L=8	2
39		E1224-717-000	Y TRAY STOPPER	Y トレイストッパ	2
40		SL-6030692-TN	BOLT	座金付き六角穴ボルト	4
41		E1210-717-000	Y BELT	Y ベルト	1
42		E1213-717-000	Y RAIL BASE B	Y レールベース B	1
43		E1214-717-000	Y RAIL	Y レールベース	1
44		SV-4031006-SR	SCREW M3 L=10	座付きタッピンねじ	4
45		SL-4030891-SC	SCREW M3X8	なべ小ねじセムス M3 L=8	4
46		E1208-717-000	Y LINEAR WAY BASE	Y リニアウェイベース	1
47		E1207-717-000	Y LINEAR WAY	Y リニアウェイ	1
48		SM-6030802-TN	BOLT	六角穴ボルト	6
49		E1215-717-000	Y CABLEVEYOR	Y ケーブルベア	1
50		SL-4030891-SC	SCREW M3X8	なべ小ねじセムス M3 L=8	4
51		HD-0005700-0A	PHOTO SENSOR	フォトセンサ	3
52		SL-4031081-SC	SCREW M3 X 10	なべねじセムス M3 L=10	3
53		E8602-717-0A0	CN CIRCUIT BOARD ASM.	CN 基板組	1
54		HX-0022800-0A	SPACER	スペーサ	4
55		E9441-717-0A0	SHUTTER OPEN SV ASM.	シャッターオープン SV 組	1
56		E9442-717-0A0	TRAY HOLDER SV ASM.	トレイホルルド SV 組	1
57		E9443-717-0A0	S2 SWITCH SV ASM.	S 2 切換え SV 組	1
58		E9444-717-0A0	BGA HOLDER SV ASM.	BGA ホールド SV 組	1
59		PJ-0320390-01	CONNECTOR	ウレタンバーブ継手	3
60		E3274-760-000	SILENCER	サイレンサ	1
61		PJ-0320390-01	CONNECTOR	ウレタンバーブ継手	2
62		E3274-760-000	SILENCER	サイレンサ	2
63		PJ-0320390-01	CONNECTOR	ウレタンバーブ継手	3
64		E3274-760-000	SILENCER	サイレンサ	2
65		PJ-0320390-01	CONNECTOR	ウレタンバーブ継手	3
66		E3274-760-000	SILENCER	サイレンサ	2
67		E4210-717-000	Y CARRIER BASE	Y キャリアベース	1
68		E4219-717-000	Y CYLINDER BR	Y シリンダ BR	1
69		PA-1001524-A0	AIR CYLINDER	エアシリンダ	1
70		SM-6031202-TN	BOLT	六角穴ボルト M3 L=12	2
71		PC-0105190-00	SPEED CONTROLLER	スピード コントローラ	2
72		E9430-717-0A0	TRAY SENSOR ASM.	トレイセンサー組	1
73		E1218-717-000	Y SENSOR ACTUATER	Y センサアクチュエータ	1
74		E4215-717-000	HEAD LINEAR WAY	ヘッドリニアウェイ	1
75		E4216-717-0A0	Y LINK BASE ASM.	Y リンクベース組	1
76		E4218-717-0A0	Y LINK PLATE ASM.	Y リンクプレート組	1
77		RE-0300000-K0	E-RING 3	E 形止め輪 3	4
78		E4217-717-000	Y CLYNDER PLATE	Y シリンダプレート	1
79		SM-6020402-TN	BOLT M2 L=4	六角穴ボルト M2 L=4	2
80		WP-0430801-SC	WASHER 4.3X9X0.8	平座金 4.3 X 9 X 0.8	1
81		E1432-726-000	CLYNDER NUT	シリンダーナット	1
		NOTE(注記)	#01 ....FOR EN	EN 用	

### 3. SHUTTLE UNIT

シャトルユニット

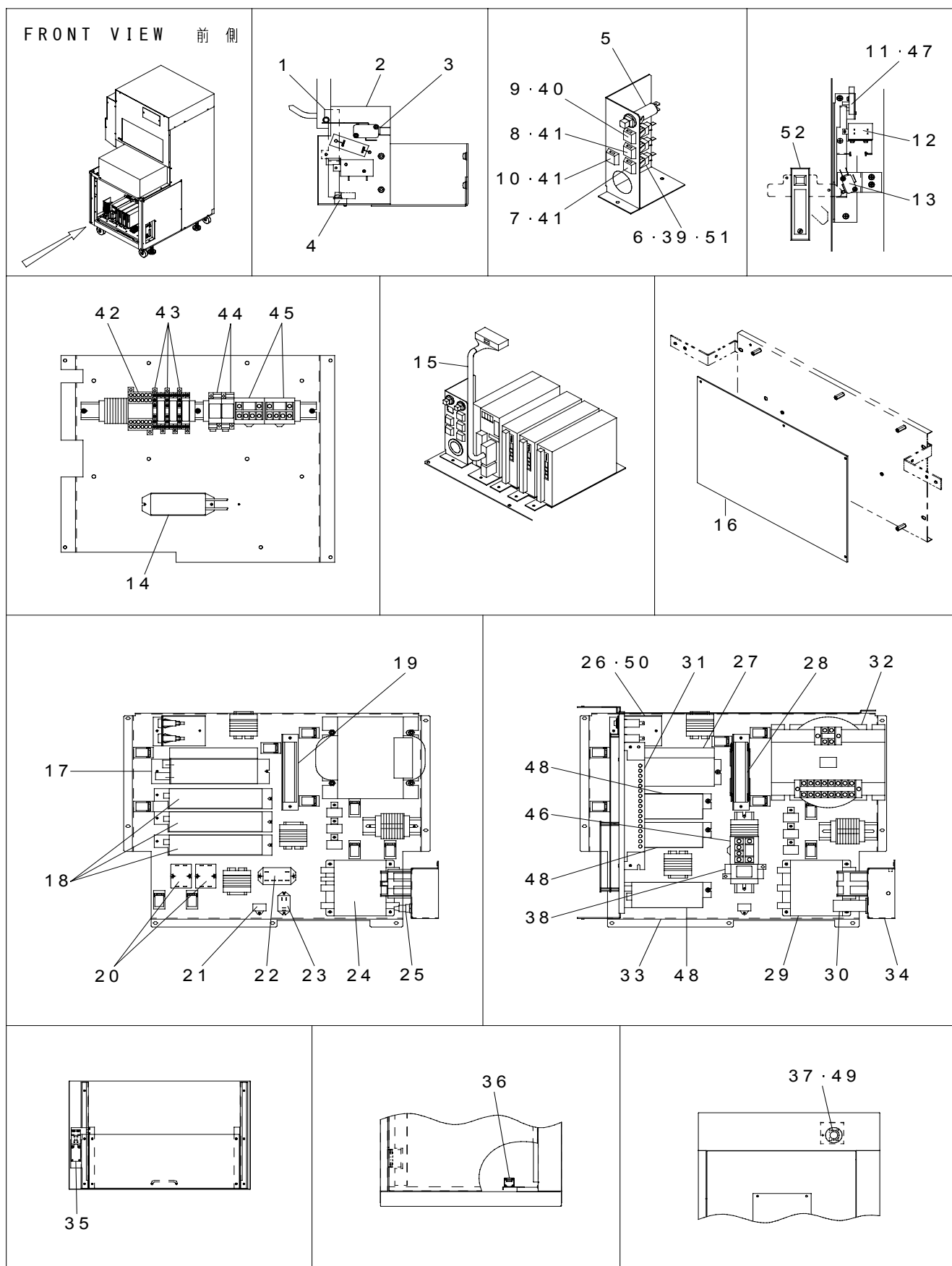




REF.NO	NOTE	PART NO	DESCRIPTION	品 名	Qty
1		E2100-723-0C0	SHUTTLE UNIT 4S	シャトルユニット 4 S	1
2	#01	E2100-723-AC0	SHUTTLE UNIT 4S (CE)	シャトルユニット 4 S (CE)	1
3		E9436-717-0A0	SHUTTLE EJECTOR ASM.	シャトルエジェクタ組	(1)
4		PV-9200010-00	FILTER ELEMENT	フィルタエレメント	(1)
5		HD-0005700-0A	PHOTO SENSOR	フォトセンサ	(3)
6		PC-0105080-00	SPEED CONTROLLER	スピードコントローラ	(2)
7		E9422-717-0A0	SPAD SENSOR ASM.	SPAD センサ組	(1)
8		E9336-717-0A0	S MOTOR ASM.	S モータ組	(1)
9		PA-0601014-A0	FREE MOUNT CYLINDER	フリーマウントシリンダ	(1)
10	#01	E9325-723-0A0	S MOTOR ASM. (CE)	S モータ組 (CE)	(1)
11		E3201-717-000	SHUTTLE BASE R4C	シャトルベース R 4 C	(1)
12		SL-4031081-SC	SCREW M3 X 10	なべねじセムス M 3 L = 10	(3)
13		E1438-717-000	S CYLINDER BRR	S シリンダ BRR	(1)
14		SL-4030891-SC	SCREW M3X8	なべ小ねじセムス M 3 L = 8	(4)
15		E1442-717-000	S2P CHANGE GUIDE	S 2 P チェンジガイド	(1)
16		E1104-717-000	XY MOTOR PULLEY	XY モータープーリー	(1)
17		E2211-524-000	SCREW	ダブルポイントセット SC	(2)
18		E1416-717-000	S TENSIONER	S テンショナ	(1)
19		SM-6032002-TN	SCREW M3X0.5 L=20	六角穴ボルト M 3 X 0. 5 L = 20	(1)
20		NM-6030001-SC	NUT M3	六角ナット M 3 X 0. 5 1種	(1)
21		E1104-717-000	XY MOTOR PULLEY	XY モータープーリー	(1)
22		E1415-717-000	S TENTION SH	S テンション SH	(1)
23		SB-1080013-00	ROLLING SHAFT HOLDER	ころがり軸受	(2)
24		RE-0600000-K0	E-RING 6	E 形止め輪 6	(2)
25		E2211-524-000	SCREW	ダブルポイントセット SC	(2)
26		E3202-717-000	S LINEAR WAY R4C	S リニアウェイ R 4 C	(1)
27		E3203-717-0A0	SHUTTLE BELT R4C ASM.	シャトルベルト R 4 C 組	(1)
28		E3203-717-000	SHUTTLE BELT R4C	シャトルベルト R 4 C	(1)
29		E1119-717-000	XYS BELT CONNECTOR	XYS ベルトコネクタ	(1)
30		E1434-717-000	S CONNECTOR BRR	S コネクタ BRR	(1)
31		SL-4030691-SC	SCREW M3X6	なべ小ねじセムス M 3 X 0. 5 L = 6	(4)
32		E1432-717-000	S CARRIER BASE R	S キャリアベース R	(1)
33		SM-6030502-TN	SCREW M3 L=5	六角穴ボルト M 3 L = 5	(2)
34		E1417-717-000	S SENSOR ACTUATOR	S センサアクチュエータ	(1)
35		SM-6030602-TN	HEX SCREW M3 X 6	六角穴ボルト M 3 X 0. 5 L = 6	(2)
36		E1444-717-000	CABLEVEYOR SUPPORT	ケーブルベアサポート	(1)
37		E3204-717-000	S CABLEVEYOR R4C	S ケーブルベア R 4 C	(1)
38		SL-4030891-SC	SCREW M3X8	なべ小ねじセムス M 3 L = 8	(4)
39		E2140-723-0A0	SBGA BASE 4S ASM.	SBGA ベース 4 S 組	1
40		E4113-723-0A0	S2P BASE ASM. R 4S	S 2 P ベース組 R 4 S	(1)
41		E1413-717-000	S2P BEARING HOLDER	S 2 P ベアリングホルダー	(1)
42		PH-0300062-C0	PIN	平行ピン	(1)
43		SB-1030007-00	ROLLING SHAFT HOLDER	ころがり軸受	(1)
44		E1441-717-000	CIRCUIT BOARD SUPPORT L9	基板サポート L 9	(3)
45		PJ-0460525-03	HOSE ELBOW	ホース エルボ	(2)
46		PJ-0500505-01	BARBED FITTING JOINT	ミニチュア管継手	(2)
47		PJ-0320590-04	CONNECTOR	軟質チューブ用バーブ継手	(2)
48		PJ-0205000-02	PLUG	プラグ	(2)
49		E1412-717-000	S2P BASE	S 2 P ベース	(1)
50		E1401-717-AA0	SBGA BASE R ASM.	SBGA ベース R 組	(1)
51		E1401-717-000	SBGA BASE	SBGA ベース	(1)
52		E1402-717-000	SBGA LINK PIN	SBGA リンクピン	(2)
53		E1405-717-0A0	SBGA LINK ASM.	SBGA リンク組	(2)
54		E1446-717-000	SBGA HOLDER ARM BR	SBGA ホルダアーム BR	(1)
55		E1445-717-000	SBGA HOLDER ARM AR	SBGA ホルダアーム AR	(1)
56		E9423-717-0A0	SPAD/BGA SENSOR ASM.	SPAD BGA センサ組	(1)
57		E2468-716-000	STUD L11	スタッド L 11	(3)
58		E3011-971-000	SBGA LINK PIN	ボールスライド 1035	(2)
59		SM-4860401-UZ	SCREW M2.6 L=4	なべ小ねじ M 2. 6 L = 4	(4)
60		E1406-717-000	SBGA CYLINDER BASE	SBGA シリンダベース	(1)
61		SM-6030402-TN	BOLT M3X4	六角穴付きボルト	(1)
62		E1407-717-000	SBGA CYLINDER PLATE	SBGA シリンダプレート	(1)
63		PA-0402001-A0	AIR CYLINDER	超小形エアシリンダ	(1)
64		E2141-723-0A0	S2P SLIDE BASE 4S ASM.	S 2 P スライドベース 4 S 組	(1)
65		E1448-717-000	GASKET	ガスケット	(2)
66		PJ-0320525-03	HOSE NIPPLE	ホースニップル	(2)
67		PJ-0320540-02	BARBED FITTING JOINT	バーブ継手	(2)
68		PX-5000620-00	VACUUM PAD	真空パッド	(1)
69		PX-5000600-00	VACUUM PAD	真空パッド	(1)
70		E1435-717-0A0	S2P SLIDE BASE R ASM.	S 2 P スライドベース R 組	(1)
71		E1435-717-000	S2P SLIDE BASE R	S 2 P スライドベース R	(1)
72		E1205-717-000	YS RELEASE SD	YS リリース SD	(1)
73		SB-1040008-00	BEARING	ころがり軸受	(1)
74		RE-0300000-K0	E-RING 3	E 形止め輪 3	(1)
75		E1411-717-000	S2P PIVOT SH	S 2 P ピボット SH	(1)
76		E4901-760-000	POLY SLIDER THRUST WASHER	ポリスライダスラストワッシャ	(2)
77		RE-0200000-K0	E-RING	E 形止め輪 2	(4)
78		E1409-717-000	S2P HOLD SPA	S 2 P ホールド SPA	(1)
79		E1410-717-000	S2P HOLD SPB	S 2 P ホールド SPB	(1)
80		E1408-717-000	S2P PAD BASE	S 2 P パッドベース	(2)
81		SM-6020302-UZ	SCREW M2 L=3	六角穴ボルト M 2 L = 3	2
82		E1057-717-000	SHUTTLE COVER R	シャトルカバー R	1
83		E1436-717-000	S SAUCER R	S ソーサ R	1
84		SM-4030401-SC	SCREW M3X0.5 L=4	なべ小ねじ M 3 X 0. 5 L = 4	3
85		E1414-717-000	SBGA HOLDER	SBGA ホルダー	2
		NOTE(注記)	#01....FOR EN	EN 用	

#### 4. ELECTRIC APPARATUS COMPONENTS

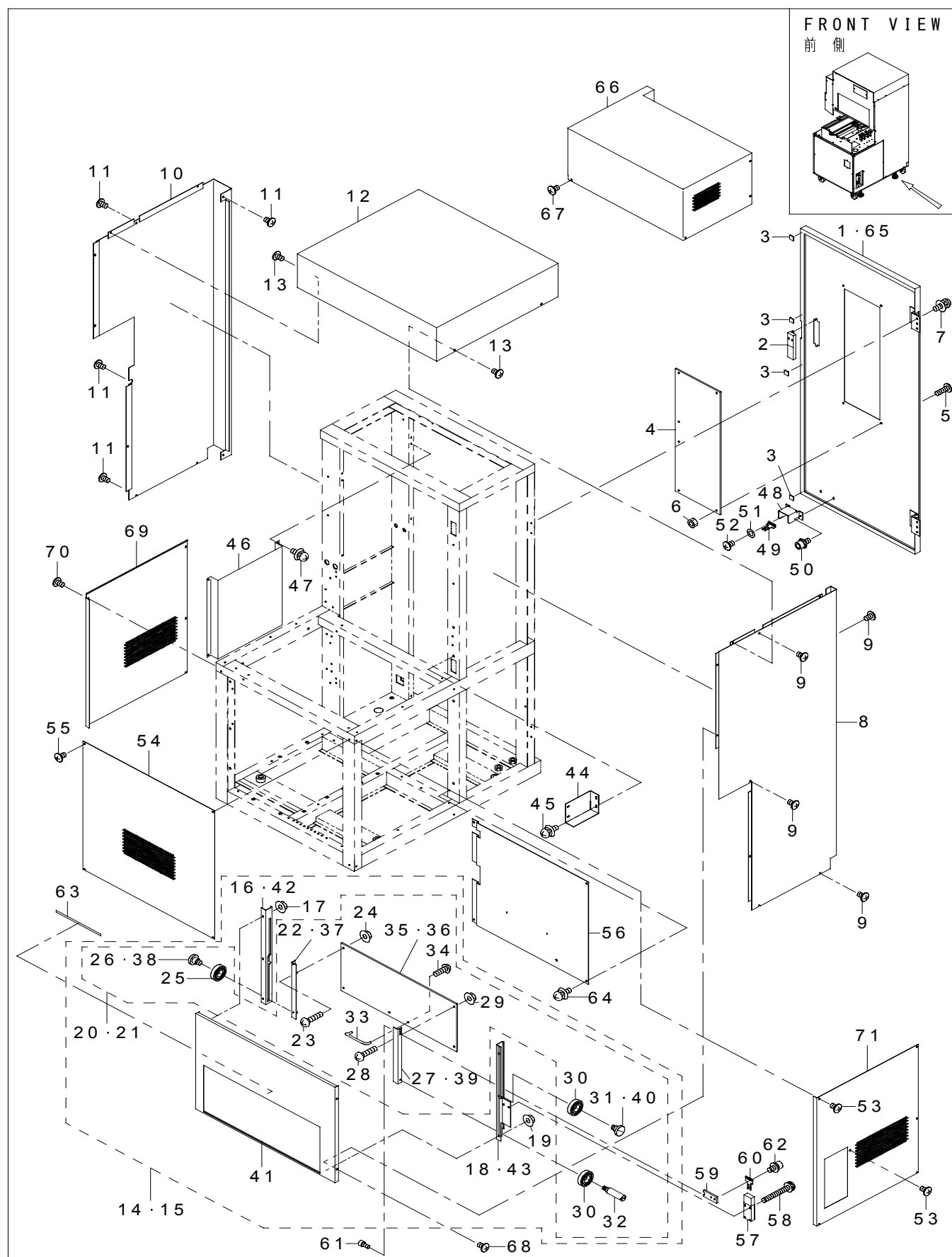
電装関係



REF.NO	NOTE	PART NO	DESCRIPTION	品 名	Qty
1		E1049-717-000	X INTERLOCK LEVER	X インターロックレバー	1
2		E1048-717-0A0	X INTERLOCK BRACKET ASM.	X インターロック BR 組	1
3		HA-0013100-00	MICROSWITCH	マイクロ スイッチ	1
4		HD-0005700-0A	PHOTO SENSOR	フォトセンサ	1
5		HA-0038000-0B	CIRCUIT PROTECTOR 10A	サーキットプロテクタ 10 A	1
6		HF-0088110-00	FUSE HOLDER.	ヒューズホルダー	4
7		HF-0041040-P0	FUSE 4A	ヒューズ 4 A	1
8		HF-0041040-P0	FUSE 4A	ヒューズ 4 A	1
9		HF-0041031-5S	FUSE 3.15A	ヒューズ 3. 15 A	1
10		HF-0041040-P0	FUSE 4A	ヒューズ 4 A	1
11		HD-0013500-00	SENSOR	センサ	1
12		E9402-717-0A0	DOOR LOCK SOLENOID ASM.	ドアロックソレノイド組	1
13		HA-0017000-0A	SWITCH	マイクロ SW	1
14	#01	E9075-723-0A0	RESISTANCE ASM.	回生抵抗組	1
15		E9605-726-0A0	AC SERVO CONTROL CABLE ASM.	AC サーボコントロールケーブル組	1
16		E8601-717-0D0	CTL BOARD D ASM.	CTL 基板 D 組	1
17		E9603-717-0A0	AC SERVO DRIVER ASM.	AC サーボドライバ組	1
18		HM-0005700-10	DRIVER	5相ドライバ	3
19		E9315-717-0A0	FAN MOTOR ASM.	ファンモータ組	1
20		HB-0011200-00	RELAY	リレー	2
21		E9314-717-0A0	SPARK KILLER ASM.	スパークキラー組	1
22		HB-0011000-00	RELAY	リレー	1
23		E9307-717-0A0	RELAY 2 CABLE ASM.	RELAY 2 束線組	1
24		E9220-723-0A0	NOISE FILTER CABLE ASM.	ノイズフィルタ束線組	1
25		E9178-723-0A0	POWER LAMP CABLE ASM.(CE)	パワーランプ束線組	1
26	#01	E4009-723-AA0	FUSE BRACKET 4S ASM.	ヒューズ BR 4 S 組	1
27	#01	E9608-723-000	AC SERVO DRIVER (CE)	AC サーボドライバ (CE)	1
28	#01	E9308-723-0A0	FAN MOTOR ASM.(CE)	ファンモータ組 (CE)	1
29	#01	E9102-723-AA0	NOISE FILTER CABLE ASM.(CE)	ノイズフィルタ束線組 (CE)	1
30	#01	E9178-723-AA0	POWER LAMP CABLE ASM.(CE)	パワーランプ束線組 (CE)	1
31	#01	HX-0055000-00	POWER SUPPLY UNIT	電源ユニット	1
32	#01	E9607-723-000	POWER SUPPLY TRANSFORMER	電源トランス	1
33	#01	E4101-723-000	E BASE 4S	E ベース 4 S	1
34	#01	E4102-723-000	MAIN SWITCH BRACKET 4S (CE)	メイン SW BR 4 S (CE)	1
35	#01	E9057-723-0A0	COVER OPEN SWITCH ASM.(CE)	カバーオープン SW 組 (CE)	1
36	#01	E9059-723-0A0	DOOR OPEN SWITCH ASM. (CE)	ドアオープン SW 組 (CE)	1
37	#01	E9060-723-0A0	EMERGENCY STOP SWITCH ASM.(CE)	非常停止 SW 組 (CE)	1
38	#01	HB-0014000-00	RELAY	リレー	1
39	#01	HF-0049163-PB	FUSE CARRIER	ヒューズキャリア	4
40	#01	HF-0013031-5S	FUSE 3.15A 250V REF. NO.112	ヒューズ (3. 15 A)	1
41	#01	HF-0013040-P0	FUSE 4A	ヒューズ 4 A	3
42	#01	HB-0014300-00	SAFETY RELAY UNIT	セーフティリレーユニット	1
43	#01	HB-0013900-00	RELAY	リレー	3
44	#01	E9641-040-000	RELAY MY-2 DC-24V	リレー MY 2 DC 24 V	2
45	#01	HB-0014200-00	RELAY	リレー	2
46	#01	HB-0014200-00	RELAY	リレー	1
47	#02	HD-0019300-00	PHOTO SENSOR	フォトインタラプタ	1
48	#01	E9612-723-000	PM DRIVER 3A(CE)	PM ドライバ 3 A (CE)	3
49		E9465-717-0A0	EMERGENCY STOP SWITCH ASM.	非常停止 SW 組 R	1
50	#03	E4114-723-000	FUSE BRACKET	ヒューズブラケット	1
51	#03	E9629-723-000	FUSE HOLDER	ヒューズホルダー	4
52		E1504-716-000	DOOR HANDLE	ドアハンドル	1
		NOTE( 注記 )	#01.....FOR EN #02.....M/C REV.A (FOR EN) M/C REV.B (EXCEPT EN) #03.....M/C REV.G (EXCEPT EN)	EN 用 M / C REV. A (EN 用) M / C REV. B (EN を除く) M / C REV. G (EN を除く)	

## 5. COVER COMPONENTS

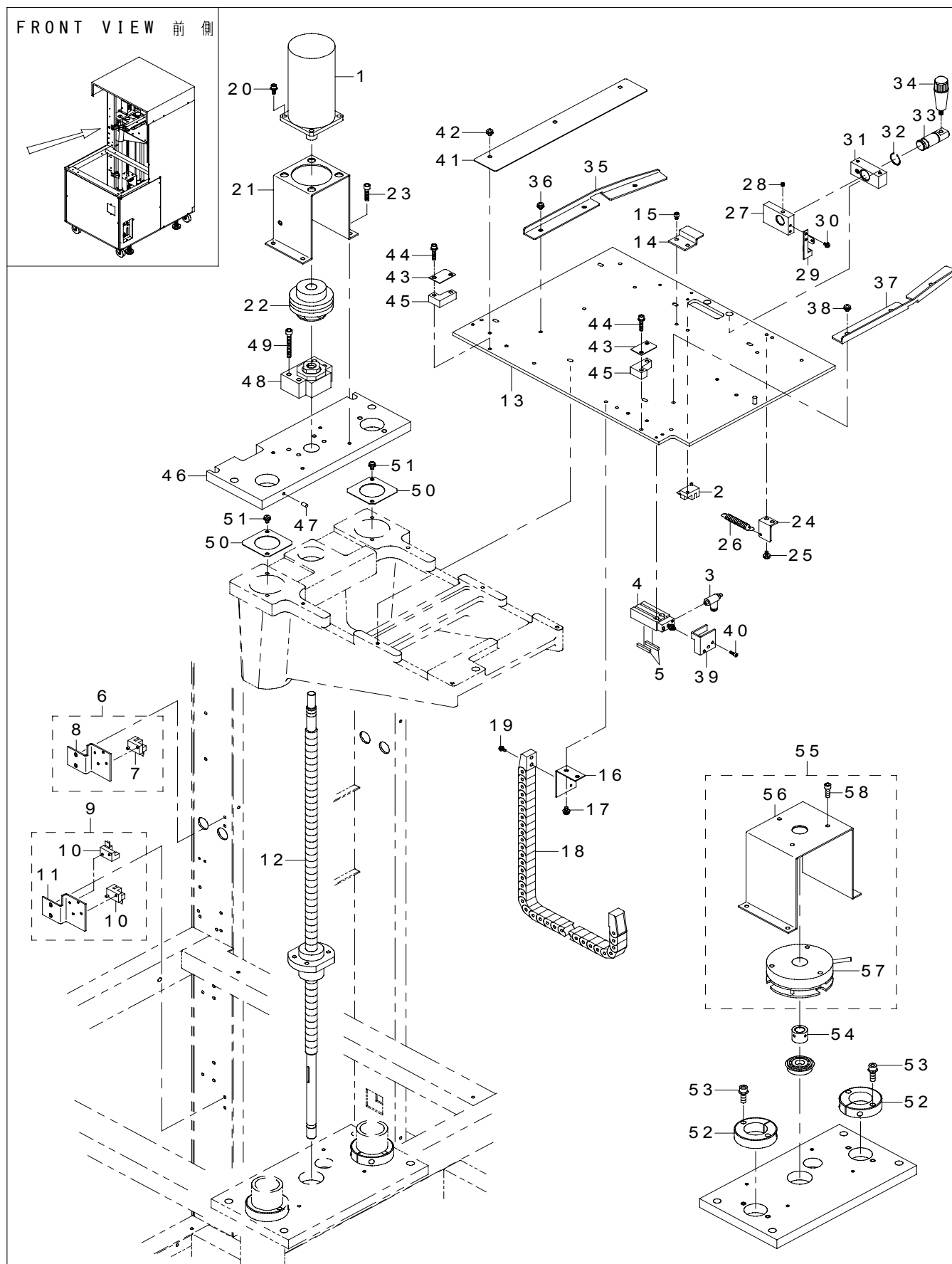
カバー関係



REF.NO	NOTE	PART NO	DESCRIPTION	品 名	Qty
1		E1031-717-000	MTC DOOR	MTC ドア	1
2		E1504-716-000	DOOR HANDLE	ドアハンドル	1
3		E1524-716-000	DOOR CUSHION	ドアクッション	4
4		E1063-717-000	DOOR COVER Z	ドアカバー (Z)	1
5		SM-0041201-SA	SCREW M4X0.7 L=12	トラス小ねじ M 4 X 0. 7 L = 1 2	6
6		NM-3040510-SL	FLANGE NUT	フランジ付きナット	6
7		SL-4040891-SC	SCREW M4 L=8	座金付きなべ小ねじ M 4 L = 8	4
8		E1032-717-000	SIDE COVER R	サイドカバー R	1
9		SM-0040601-SC	SCREW M4X0.7 L=6	トラス小ねじ M 4 X 0. 7 L = 6	6
10		E1033-717-000	SIDE COVER L	サイドカバー L	1
11		SM-0040601-SC	SCREW M4X0.7 L=6	トラス小ねじ M 4 X 0. 7 L = 6	6
12		E1034-717-000	TOP COVER	トップカバー	1
13		SM-0040601-SC	SCREW M4X0.7 L=6	トラス小ねじ M 4 X 0. 7 L = 6	5
14		E1035-717-BA0	X UNIT COVER ASM.	X ユニットカバー組	1
15	#02	E4104-723-0A0	X UNIT COVER ASM. (CE)	X ユニットカバー組 (CE)	1
16		E1043-717-000	X COVER RAIL L	X カバーレール L	(1)
17		NM-3034000-SF	FLANGE NUT	フランジナット M 3	(3)
18		E1044-717-000	X COVER RAIL R	X カバーレール R	(1)
19		NM-3034000-SF	FLANGE NUT	フランジナット M 3	(3)
20		E1041-717-0A0	XZ COVER ASM.	X Z カバー組	(1)
21	#02	E4105-723-0A0	X DOOR ASM. 4S (CE)	X ドア組 4 S (CE)	(1)
22		E1042-717-000	XZ COVER BR	X Z カバー BR	(1)
23	#01	SM-0041001-SC	SCREW M4 L=10	トラスねじ M 4 L = 1 0	(2)
24		NM-3040510-SL	FLANGE NUT	フランジ付きナット	(2)
25		SB-1040005-00	ROLLING SHAFT HOLDER	ころがり軸受	(2)
26		E2448-531-000	PM LINK SC(B)	PM リンク SC (B)	(2)
27		E1042-717-000	XZ COVER BR	X Z カバー BR	(1)
28	#01	SM-0041001-SC	SCREW M4 L=10	トラスねじ M 4 L = 1 0	(2)
29		NM-3040510-SL	FLANGE NUT	フランジ付きナット	(2)
30		SB-1040005-00	ROLLING SHAFT HOLDER	ころがり軸受	(2)
31		E2448-531-000	PM LINK SC(B)	PM リンク SC (B)	(1)
32		E1045-717-000	X COVER LOCK SC	X カバーロック SC	(1)
33		E1046-717-000	X COVER HANDLE	X カバーハンドル	(1)
34		SM-0041001-SC	SCREW M4 L=10	トラスねじ M 4 L = 1 0	(2)
35		E1041-717-000	XZ COVER	X Z カバー	(1)
36	#02	E1062-717-000	XZ COVER (Z)	X Z カバー (Z)	(1)
37	#02	E4105-723-000	X DOOR BRL4S (CE)	X ドア BRL 4 S (CE)	(1)
38	#02	E4560-531-000	PM LINK SC (B) H	PM リンク SC (B) H	(2)
39	#02	E4104-723-000	X DOOR BRR4S (CE)	X ドア BRR 4 S (CE)	(1)
40	#02	E4560-531-000	PM LINK SC (B) H	PM リンク SC (B) H	(1)
41		E1035-717-000	X UNIT COVER	X ユニットカバー	(1)
42	#02	E4107-723-000	X COVER RAIL L4S (CE)	X カバーレール L 4 S (CE)	(1)
43	#02	E4106-723-000	X COVER RAIL R4S (CE)	X カバーレール R 4 S (CE)	(1)
44		E1047-717-000	X INTER LOCK BASE	X インターロックベース	1
45		SL-4040891-SC	SCREW M4 L=8	座金付きなべ小ねじ M 4 L = 8	2
46		E1050-717-000	Z MOTOR COVER	Z モーターカバー	1
47		SL-4040891-SC	SCREW M4 L=8	座金付きなべ小ねじ M 4 L = 8	4
48		E2423-723-000	MTC DOOR SW KEY BR	MTC ドア SW キー BR	1
49		HA-0045500-30	SWITCH	ドアスイッチ操作キー	1
50		SL-6040842-TN	SCREW M4 L=8	座金付き六角穴ボルト	2
51		WP-0430800-SC	WASHER M4	平座金小型丸 M 4	2
52		SM-0040601-SC	SCREW M4X0.7 L=6	トラス小ねじ M 4 X 0. 7 L = 6	2
53		SM-0040601-SC	SCREW M4X0.7 L=6	トラス小ねじ M 4 X 0. 7 L = 6	6
54		E1039-717-000	TRANS MISSION COVER F	電装カバー F	1
55		SM-0040601-SC	SCREW M4X0.7 L=6	トラス小ねじ M 4 X 0. 7 L = 6	6
56		E1040-717-000	TRANS MISSION COVER	電装カバー	1
57		E9057-723-0A0	COVER OPEN SW ASM. (CE)	カバーオープン SW 組 (CE)	1
58		SL-4043091-SC	SCREW M4 L=30	座金付きなべ小ねじ M 4 L = 3 0	2
59		E2420-723-000	X SAFETY SW STAY	X セーフティ SW ステア	1
60		HA-0045500-20	SWITCH	ドアスイッチ操作キー	1
61		SM-6030602-TN	HEX SCREW M3 X 6	六角穴ボルト M 3 X 0. 5 L = 6	2
62		SL-6040892-TN	BOLT	座金付き六角穴ボルト	2
63		E1572-726-000	TRAY CLAMP SHEET	トレイランプシート	1
64		SL-4040891-SC	SCREW M4 L=8	座金付きなべ小ねじ M 4 L = 8	4
65	#02	E2422-723-000	MTC DOOR	MTC ドア	1
66		E1054-717-000	Y UNIT COVER R	Y ユニットカバー R	1
67		SM-0040601-SC	SCREW M4X0.7 L=6	トラス小ねじ M 4 X 0. 7 L = 6	5
68		SM-0040601-SC	SCREW M4X0.7 L=6	トラス小ねじ M 4 X 0. 7 L = 6	4
69		E1037-717-000	TRANS MISSION COVER L	電装カバー L	1
70		SM-0040601-SC	SCREW M4X0.7 L=6	トラス小ねじ M 4 X 0. 7 L = 6	5
71		E2061-723-000	TRANS MISSION COVER R	電装カバー R	1
		NOTE(注記)	#01.....FOR ST #02.....FOR EN	ST 用 EN 用	

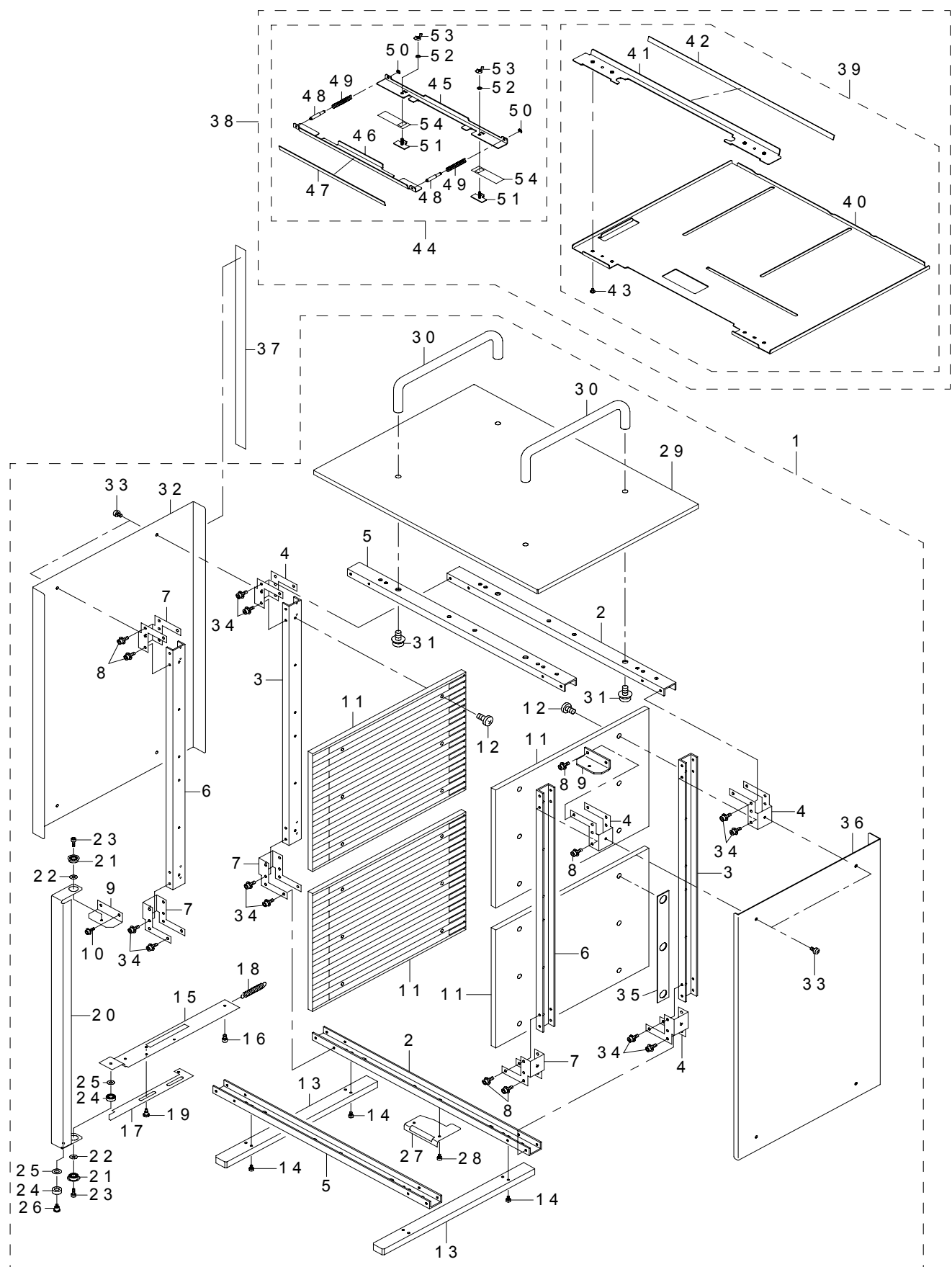
## 6. Z UNIT Z ユニット

FRONT VIEW 前側



REF.NO	NOTE	PART NO	DESCRIPTION	品 名	Qty
1		E9604-717-0A0	Z MOTOR ASM.	Z モータ組	1
2		HD-0005700-0A	PHOTO SENSOR	フォトセンサ	1
3		PC-0105080-00	SPEED CONTROLLER	スピードコントローラ	2
4		PA-1001024-A0	FREE MOUNT CYLINDER	フリーマウントシリンダ	1
5		E9427-717-0A0	SHUTTER SENSOR ASM.	シャッターセンサ組	1
6		E1302-717-0B0	Z SENSOR BRACKET ASM. B	Z センサ B R 組 B	1
7		HD-0005700-0A	PHOTO SENSOR	フォトセンサ	(1)
8		E1332-717-000	Z SENSOR BRB	Z センサ B R B	(1)
9		E1302-717-0A0	Z SENSOR BRACKET ASM. A	Z センサ B R 組 A	1
10		HD-0005700-0A	PHOTO SENSOR	フォトセンサ	(2)
11		E1302-717-000	Z SENSOR BR	Z センサ B R	(1)
12		E1306-717-000	Z BALL SCREW	Z ボールスクリュー	1
13		E2016-723-000	ZST BASE 6S	Z S T ベース 6 S	1
14		E1331-717-000	ZST LOCK	Z S T ロック	1
15		SM-6040602-TN	BOLT	六角穴ボルト	2
16		E1328-717-000	ZST CABLE BEAR BR	Z S T ケーブルベア B R	1
17		SL-4040891-SC	SCREW M4 L=8	座金付きなべ小ねじ M 4 L = 8	2
18		E1310-717-000	Z CABLE BEAR	Z ケーブルベア	1
19		SL-4030891-SC	SCREW M3X8	なべ小ねじセムス M 3 L = 8	2
20		SL-6041092-TN	SCREW	座金付き六角穴ボルト	4
21		E1309-717-000	Z MOTOR BR	Z モータ B R	1
22		E1308-717-000	Z MOTOR COUPLING	Z モータカップリング	1
23		SM-6052002-TN	BOLT	六角穴ボルト	4
24		E1326-717-000	ZST CLAMP SP,BR	Z S T クランプ S P, B R	1
25		SL-4040891-SC	SCREW M4 L=8	座金付きなべ小ねじ M 4 L = 8	2
26		E1327-717-000	ZST CLAMP SP	Z S T クランプ S P	1
27		E1322-717-000	ZST CLAMP	Z S T クランプ	1
28		E2211-524-000	SCREW	ダブルポイントセット S C	1
29		E1325-717-000	ZST CLAMP S PLATE	Z S T クランプ S プレート	1
30		SL-4030691-SC	SCREW M3X6	なべ小ねじセムス M 3 X 0. 5 L = 6	2
31		E1323-717-000	ZST CLAMP BASE	Z S T クランプベース	1
32		RC-0150001-KP	RETAINING RING 13.8	C 形止め輪 1 3. 8	1
33		E1324-717-000	ZST CLAMP SH	Z S T クランプ S H	1
34		E2034-172-000	IG RELEASE ARM KNOB	I G リリースアーム ノブ	1
35		E1320-717-000	ZST SIDE GUIDE L	Z S T サイドガイド L	1
36		SL-4040891-SC	SCREW M4 L=8	座金付きなべ小ねじ M 4 L = 8	3
37		E1321-717-000	ZST SIDE GUIDE R	Z S T サイドガイド R	1
38		SL-4040891-SC	SCREW M4 L=8	座金付きなべ小ねじ M 4 L = 8	3
39		E1330-717-000	SZST SHUTTER GUIDE	Z S T シャッターガイド	1
40		SM-6030802-TN	BOLT	六角穴ボルト	3
41		E1319-717-000	ZST GUIDE PLATE	Z S T ガイドプレート	2
42		SL-4040891-SC	SCREW M4 L=8	座金付きなべ小ねじ M 4 L = 8	6
43		E1318-717-000	ZST STOPPER PLATE	Z S T ストッププレート	2
44		SL-6042092-TN	SCREW M4 L=20	座金付き六角穴ボルト	4
45		E1317-717-000	ZST STOPPER	Z S T ストップ	2
46		E1305-717-000	Z BASE U	Z ベース U	1
47		E2211-524-000	SCREW	ダブルポイントセット S C	1
48		E2017-716-000	BALL SCREW SUPPORT	ボールねじサポート	1
49		SM-6054002-TN	SCREW M5X0.8 L=40	六角穴ボルト M 5 X 0. 8 L = 4 0	4
50		E1315-717-000	Z LINEAR BUSH STOPPER	Z リニアブッシュストップ	4
51		SL-4040891-SC	SCREW M4 L=8	座金付きなべ小ねじ M 4 L = 8	8
52		E1303-717-000	Z SHAFT SUPPORT	Z シャフトサポート	3
53		SL-6062592-TN	SCREW	座金付き六角穴ボルト	6
54		E6076-723-000	Z THRUST COLLAR	Z スラストカラー	1
55		E1307-717-0A0	Z BRAKE BR ASM.	Z ブレーキ B R 組	1
56		E1307-717-000	Z BRAKE BR	Z ブレーキ B R	(1)
57		E9548-716-0A0	BRAKE CABLE ASM.	ブレーキ束線組	(1)
58		SM-6052002-TN	BOLT	六角穴ボルト	(4)

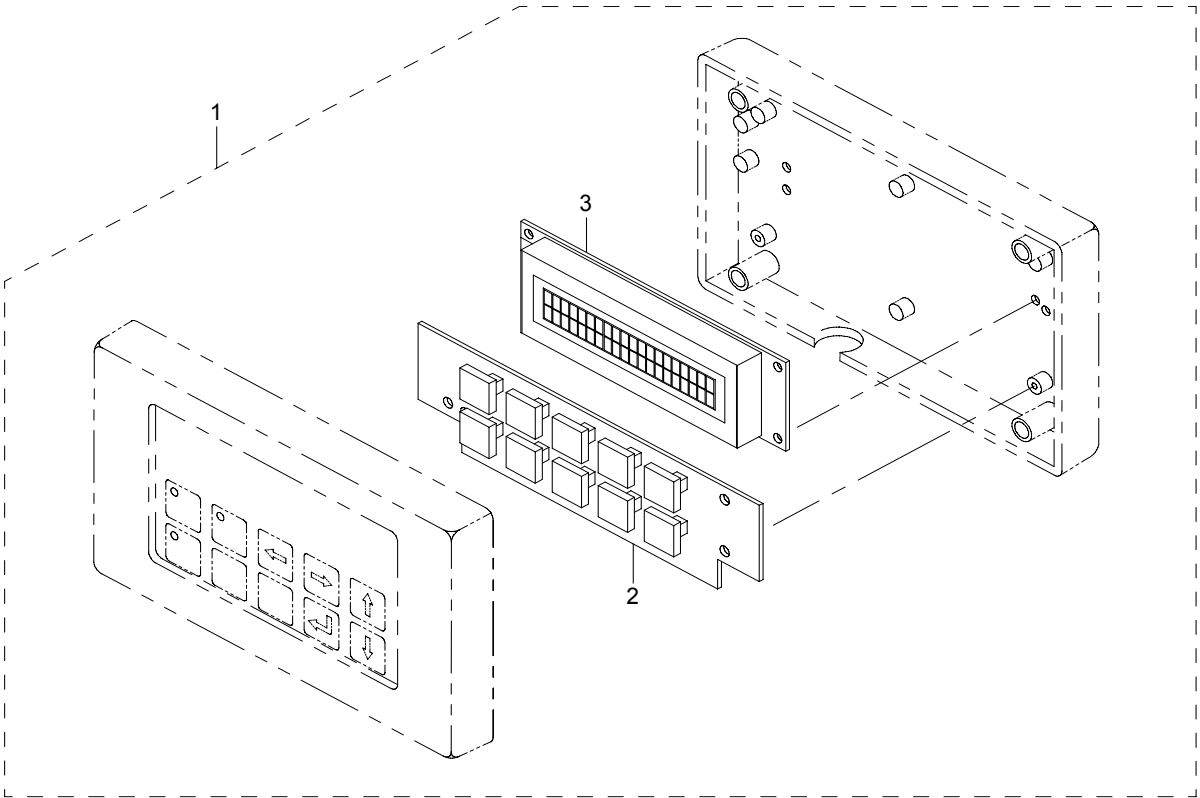
## 7. STACKER UNIT スタッカーユニット





REF.NO	NOTE	PART NO	DESCRIPTION	品 名	Qty
1		E2040-723-0A0	STACKER UNIT	スタッカーユニット	1
2		E2068-723-000	ST CHANNEL A	ST チャンネル A	(2)
3		E2069-723-000	ST CHANNEL B	ST チャンネル B	(2)
4		E1503-717-000	ST CHANNEL BR	ST チャンネル BR	(4)
5		E2068-723-000	ST CHANNEL A	ST チャンネル A	(2)
6		E2069-723-000	ST CHANNEL B	ST チャンネル B	(2)
7		E1503-717-000	ST CHANNEL BR	ST チャンネル BR	(4)
8		SL-6030892-TN	SCREW	座金付き六角穴ボルト	(30)
9		E1504-717-000	ST SHUTTER BR,U	ST シャッター BR, U	(1)
10		SL-6031092-TN	SCREW	座金付き六角穴ボルト	(2)
11		E1505-717-000	ST TRAY GUIDE	ST トレーガイド	(4)
12		SM-4030801-SC	SCREW M3 X 8	なべ小ねじ M 3 X 0. 5 L = 8	(24)
13		E1511-717-000	ST GUIDE	ST ガイド	(2)
14		SM-6040602-TN	BOLT	六角穴ボルト	(8)
15		E1506-717-000	ST SHUTTER BR,L	ST シャッター BR, L	(1)
16		SM-6040602-TN	BOLT	六角穴ボルト	(2)
17		E2060-723-000	ST SHUTTER STOPPER	ST シャッターストッパ	(1)
18		E1508-717-000	ST SHUTTER STOPPER SP	ST シャッターストッパ SP	(1)
19		E1038-871-000	PLATEN LOCK CAM SCREW	プラテン ロックカム スクリュー	(2)
20		E2040-723-000	ST SHUTTER	ST シャッター	(1)
21		SB-1060007-00	BALL BEARING	ボールベアリング B	(2)
22		WP-0320501-SC	WASHER M3	平座金 3. 2 X 7 X 0. 5	(2)
23		E2133-531-000	TI WIRE PULLEY SC	TI ワイヤプーリー SC	(2)
24		SB-1060012-00	BALL BEARING	ころがり軸受	(1)
25		WP-0320501-SC	WASHER M3	平座金 3. 2 X 7 X 0. 5	(1)
26		E2133-531-000	TI WIRE PULLEY SC	TI ワイヤプーリー SC	(1)
27		E1510-717-000	SP CLAMP	SP クランプ	(1)
28		SM-6040602-TN	BOLT	六角穴ボルト	(2)
29		E1512-717-000	ST TOP COVER	ST トップカバー	(1)
30		E1513-717-000	ST HANDLE	ST ハンドル	(2)
31		SL-6061292-TN	SCREW	座金付き六角穴ボルト	(4)
32		E1514-717-000	ST SIDE COVER	ST サイドカバー	(1)
33		SM-5030501-SC	SCREW M3 L=5	バインド小ねじ M 3 X 0. 5 L = 5	(8)
34		SL-6030892-TN	SCREW	座金付き六角穴ボルト	(32)
35		E1524-717-000	TRAY GUIDE SPACER	トレイガイドスペーサ	(8)
36		E2041-723-000	ST SIDE COVER 6S	ST サイドカバー 6 S	(1)
37		E2039-716-000	TRAY BASE SEAL	トレイベース銘板	1
38		E1550-726-0A0	TRAY UNIT	トレイユニット	40
39		E1551-726-0A0	TRAY BASE ASM.	トレイベース組	(1)
40		E1551-726-000	TRAY BASE	トレイベース	(1)
41		E1552-726-000	TRAY BASE SUPPORT	トレイベースサポート	(1)
42		E1553-726-000	TRAY SUPPORT SHEET	トレイサポートシート	(1)
43		SM-4030401-SC	SCREW M3X0.5 L=4	なべ小ねじ M 3 X 0. 5 L = 4	(4)
44		E1570-726-0A0	TRAY HOLDER ST ASM.	トレイホルダ ST 組	(1)
45		E1570-726-000	TRAY HOLDER (ST)	トレイホルダ (ST)	(1)
46		E1571-726-000	TRAY CLAMP	トレイクランプ	(1)
47		E1572-726-000	TRAY CLAMP SHEET	トレイクランプシート	(1)
48		E1573-726-000	TRAY CLAMP SH	トレイクランプ SH	(2)
49		E1574-726-000	TRAY CLAMP SP 4N	トレイクランプ SP 4 N	(2)
50		RE-0200000-K0	E-RING	E 形止め輪 2	(2)
51		E1575-726-000	HOLDER SD PLATE B	ホルダ SD プレート B	(2)
52		WS-0310002-KN	SPRING WASHER M3	ばね座金 3. 1 X 5. 9 X 0. 7	(2)
53		NM-9030001-SC	NUT	蝶ナット	(2)
54		E1582-726-000	HOLDER SHEET	ホルダ SD プレート B	(2)

8. MOP BOX COMPONENTS  
MOP ボックス関係



REF.NO	NOTE	PART NO	DESCRIPTION	品 名	Qty
1	#01	E2501-716-AA0	MOP BOX A ASM.	MOP ボックス A 組	1
2	#01	400-41206	HOD PCB ASM	HOD 基板組	(1)
3	#01	400-46251	HOD LCD ASM	HOD LCD 組	(1)
		NOTE(注記)	#01....IN CASE OF MOP HAVING 4 SETSCREWS ON THE BACK. IT IS NECESSARY TO REPLACE IT WITH MOP ASM. (E2501716AA0) 背面の止めねじが4本の MOP の場合は MOP 組 (E 2501716 AA 0) の交換が必要です。		



◆ **Revision record**

Rev.	Date	Revised locations	Revision contents	Remarks
00	Jan.2002			First edition
01	Nov.2005			Revised
02	Jun.2009			Revised



MANUFACTURER **JUKI CORPORATION**  
INQUIRY **JUKI AUTOMATION SYSTEMS CORPORATION**

2-11-1, Tsurumaki, Tama-shi, Tokyo 206-8551, JAPAN  
PHONE: 81-42-357-2295 FAX: 81-42-357-2297

<http://www.juki.co.jp/>