

Matrix Tray Changer

マトリクストレイチェンジャ

TR6SN

PARTS LIST

HOW TO MAKE USE OF THIS PARTS LIST

1. As to “#01” and “#02” refer to the “Note” given at the top of the respective pages.
2. Codes on the “Qty” column
 - Each numeral indicates the number of parts required.
 - “0.1” and “2.5” indicate the length (in meters) of the respective parts.
3. Parentheses mean that the corresponding part is a subpart that constructs an assembly part.
4. Dotted lines on the Figures indicate assembly parts.

パーツリストご利用に際して

1. リストページの #01、#02 等の印は、ページ上の “注記” の説明をご参照下さい。
2. 数量欄の数字は、個数を表し、0.1、2.5 等の数値は、長さ（単位メートル）を表します。
3. 数量欄の（ ）は、組部品を構成している子部品であることを意味します。
4. イラストページの-----枠は、組構成であることを意味します。

CONTENTS

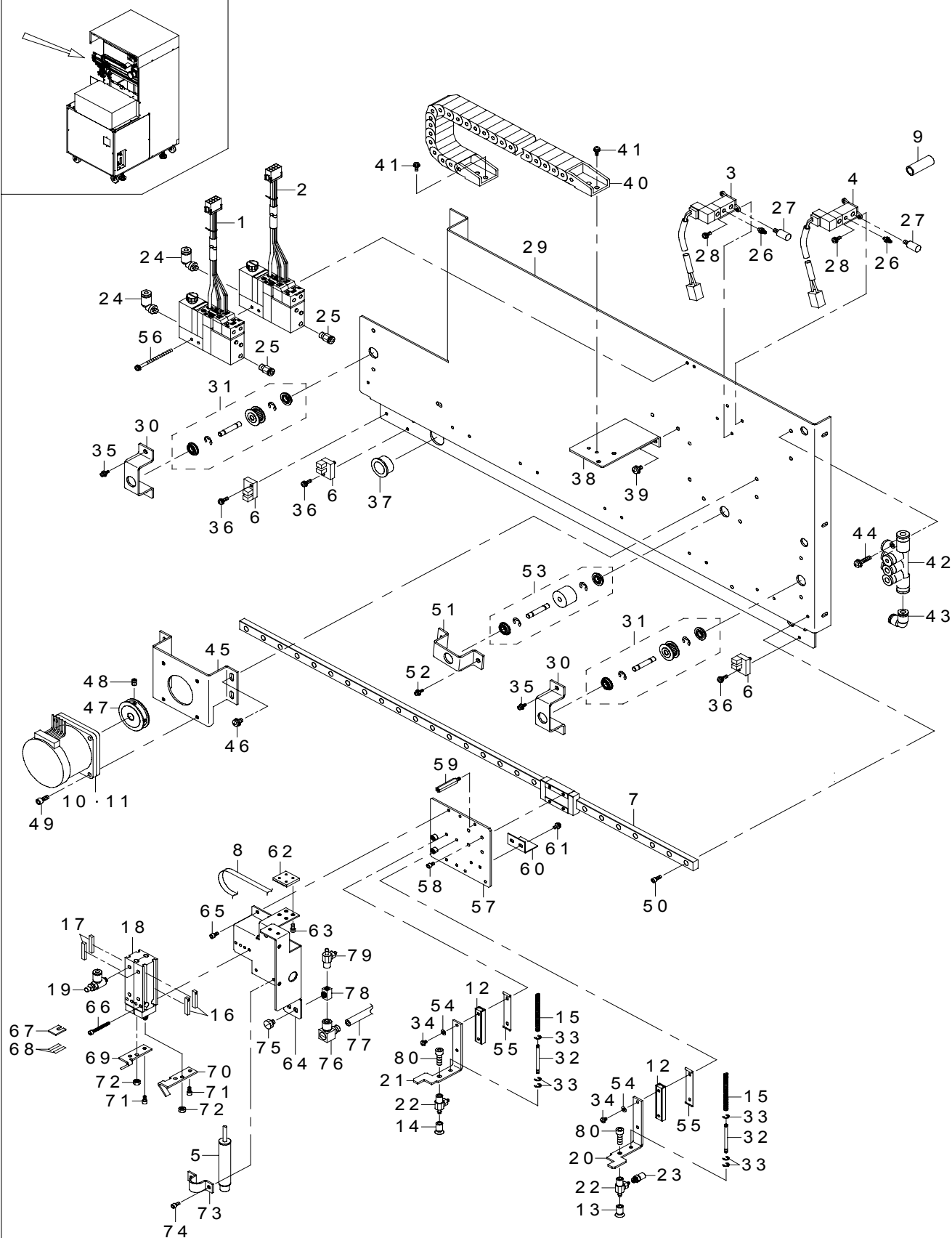
目 次

1. X UNIT.....	1
X ユニット	
2. Y UNIT.....	3
Y ユニット	
3. SHUTTLE UNIT.....	5
シャトルユニット	
4. ELECTRIC APPARATUS COMPONENTS (1).....	7
電装関係 (1)	
5. ELECTRIC APPARATUS COMPONENTS (2).....	9
電装関係 (2)	
6. COVER COMPONENTS.....	11
カバー関係	
7. CONVEYER UNIT.....	13
コンベアユニット	
8. Z UNIT.....	15
Z ユニット	
9. STACKER UNIT.....	17
スタッカーユニット	
10. MOP BOX & OPTION COMPONENTS.....	19
MOP ボックス・オプション関係	

1. X UNIT

X ユニット

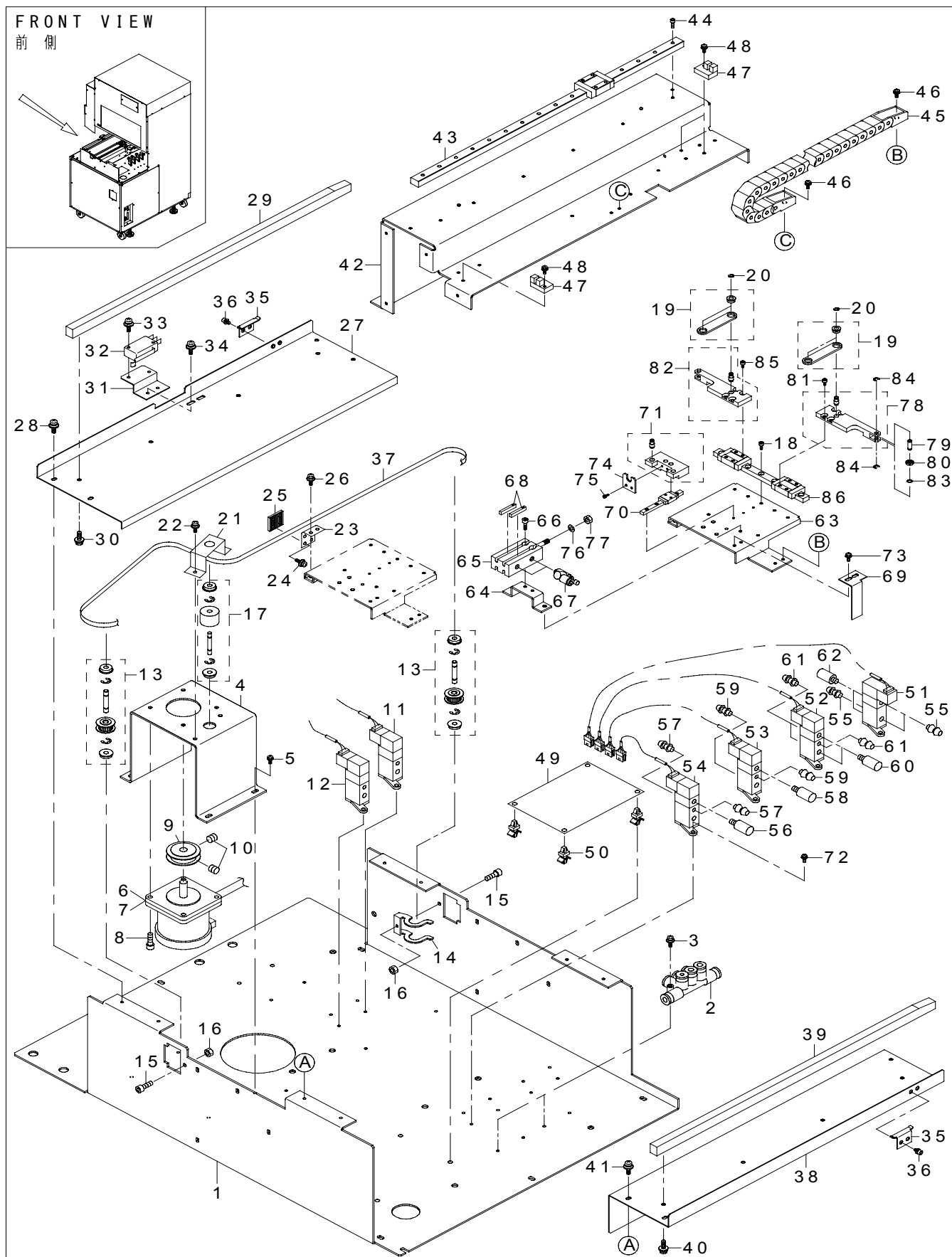
FRONT VIEW 前側



REF.NO	NOTE	PART NO	DESCRIPTION	品 名	Qty
1		E9438-717-0A0	HEAD 1 EJECTOR ASM.	ヘッド1エジェクタ組	1
2		E9439-717-0A0	HEAD 2 EJECTOR ASM.	ヘッド2エジェクタ組	1
3		E9445-717-0A0	HEAD 2 SV ASM.	ヘッド1 SV 組	1
4		E9446-717-0A0	HEAD 2 SV ASM.	ヘッド2 SV 組	1
5		E9448-717-0A0	TSP ASM.	TSP 組	1
6		HD-0005700-0A	PHOTO SENSOR	フォトセンサ	3
7		E1105-717-000	X LINEAR WAY	X リニアウェイ	1
8		E2028-723-000	X BELT 6S	X ベルト6 S	1
9		PV-9200010-00	FILTER ELEMENT	フィルタエレメント	2
10		E9330-717-0A0	X MOTOR ASM.	X モーター組	1
11	#01	E9021-723-0A0	Y MOTOR ASM. (CE)	Y モーター組 (CE)	1
12		E1107-717-000	X BALL SLIDE 1045	X ボールスライド 1045	2
13		PX-5000610-00	VACUUM PAD	真空パッド	1
14		PX-5000600-00	VACUUM PAD	真空パッド	1
15		E1113-717-000	X BUFFER SPRING	X バッファースプリング	2
16		E9432-717-0A0	HEAD 1 SENSOR ASM.	ヘッド1センサ組	1
17		E9433-717-0A0	HEAD 2 SENSOR ASM.	ヘッド2センサ組	1
18		PA-0603004-A0	FREE MOUNT CYLINDER	フリーマウントシリンダ	2
19		PC-0105080-00	SPEED CONTROLLER	スピードコントローラ	4
20		E1109-717-000	X PAD BASE	X パッドベース	1
21		E2025-723-000	PAD BASE L	パッドベース L	1
22		PJ-3090504-01	PAD ADAPTER	パッドアダプタ	2
23		PJ-0320525-03	HOSE NIPPLE	ハウスニップル	1
24		PJ-3040405-04	ELBOW UNION	エルボユニオン	2
25		PJ-3010405-02	HALF UNION 4XM5	ハーフユニオン 4 XM 5	2
26		PJ-0320390-01	CONNECTOR	ウレタンバー継手	6
27		E3274-760-000	SILENCER	サイレンサ	4
28		SL-4030891-SC	SCREW M3X8	なべ小ねじセムス M 3 L = 8	4
29		E1101-717-000	X BASE	X ベース	1
30		E1116-717-000	XY IDOLER BRACKET	X Y アイドラブラケット	2
31		E1115-717-0B0	XY IDOLER PULLEY ASM. B	X Y アイドラプーリ組 B	2
32		E1112-717-000	X BUFFER SH	X バッファージャフト	2
33		RE-0200000-K0	E-RING	E 形止め輪 2	6
34		SM-4860401-UZ	SCREW M2.6 L=4	なべ小ねじ M 2. 6 L = 4	4
35		SL-4040891-SC	SCREW M4 L=8	座金付きなべ小ねじ M 4 L = 8	4
36		SL-4031081-SC	SCREW M3 X 10	なべねじセムス M 3 L = 10	3
37		HX-0018800-0D	BUSH	ブッシュ	1
38		E1120-717-000	X CABLEVEYOR BR	X ケーブルベア BR	1
39		SL-4030891-SC	SCREW M3X8	なべ小ねじセムス M 3 L = 8	2
40		E1121-717-000	X CABLEVEYOR	X ケーブルベア	1
41		SL-4030891-SC	SCREW M3X8	なべ小ねじセムス M 3 L = 8	2
42		PJ-3090600-02	IKEI TRIPLE 6-4	違径 トリプル6-4	1
43		PJ-3040400-04	ELBOW	レジューサエルボ	1
44		SL-4041891-SC	SCREW M4 L=18	なべ小ねじセムス M 4 L = 18	2
45		E1103-717-000	X MOTOR BRACKET	X モータブラケット	1
46		SL-4040891-SC	SCREW M4 L=8	座金付きなべ小ねじ M 4 L = 8	4
47		E1104-717-000	XYZ MOTOR PULLEY	X Y モータープーリー	1
48		E2211-524-000	SCREW	ダブルポイントセット SC	2
49		SM-6041002-TN	BOLT	六角穴ボルト	4
50		SM-6030802-TN	BOLT	六角穴ボルト	7
51		E1116-717-000	XY BRACKET	X Y アイドラブラケット	1
52		SL-4040891-SC	SCREW M4 L=8	座金付きなべ小ねじ M 4 L = 8	2
53		E1117-717-0A0	XY ROLLER ASM.	X Y アイドラローラ組	1
54		WP-0280501-SC	WASHER M2.6	平座金みがき丸 M 2. 6	4
55		E1123-717-000	BALL SLIDE STOPPER	ボールスライドストッパ	2
56		SL-4030891-SC	SCREW M3X8	なべ小ねじセムス M 3 L = 8	2
57		E1106-717-000	X CARRIER BASE	X キャリアベース	1
58		SM-6030502-TN	SCREW M3 L=5	六角穴ボルト M 3 L = 5	4
59		E1122-717-000	STUD L=26	スタッド L 26	1
60		E1108-717-000	X SENSOR DOG	X センサアクチュエータ	1
61		SL-4030691-SC	SCREW M3 L=6	座金付きなべ小ねじ M 3 L = 6	2
62		E1119-717-000	XY BELT CONNECTOR	X Y S ベルトコネクタ	1
63		SM-6030602-TN	HEX SCREW M3 X 6	六角穴ボルト M 3 X 0. 5 L = 6	4
64		E1110-717-000	X CYLINDER BASE	X シリンダベース	1
65		SM-6030602-TN	HEX SCREW M3 X 6	六角穴ボルト M 3 X 0. 5 L = 6	5
66		SM-6032502-UZ	BOLT M3 L=25	六角穴ボルト M 3 L = 25	4
67		E2064-723-000	CL STOPPER	CL ストッパ	2
68		E2065-723-000	CL STOPPER TAPE	CL ストッパテープ	4
69		E2029-723-000	CYLINDER PLATE L	シリンダープレート L	1
70		E2030-723-000	CYLINDER PLATE R	シリンダープレート R	1
71		SM-6030602-TN	HEX SCREW M3 X 6	六角穴ボルト M 3 X 0. 5 L = 6	4
72		NM-6030001-SC	NUT M3	六角ナット M 3 X 0. 5 1種	4
73		E2531-715-000	TS HOLDER	TS ホルダ	1
74		SM-6030602-TN	HEX SCREW M3 X 6	六角穴ボルト M 3 X 0. 5 L = 6	2
75		PJ-0205000-02	PLUG	プラグ	2
76		PJ-0460525-03	HOSE ELBOW	ホース エルボ	2
77		E3351-780-000	NYLON TUBE	ナイロンチューブ	1
78		PJ-0500505-01	BARBED FITTING JOINT	ミニチュア管継手	2
79		PJ-3090504-01	PAD ADAPTER	パッドアダプタ	2
80		SM-6040602-TN	BOLT	六角穴ボルト	2
		NOTE(注記)	#01....FOR EN	EN 用	

2. Y UNIT

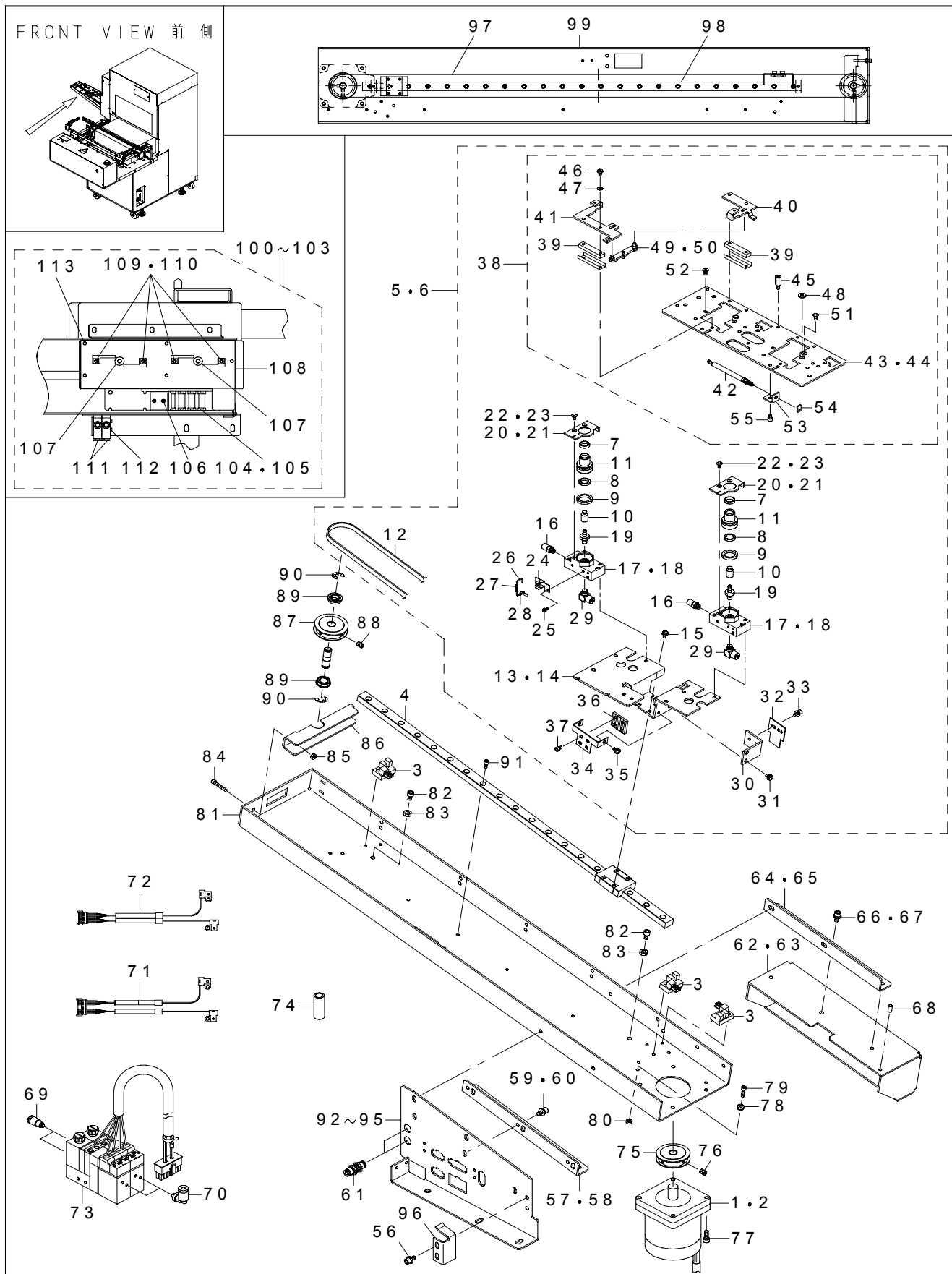
Y ユニット



REF.NO	NOTE	PART NO	DESCRIPTION	品 名	Qty
1		E2018-723-000	Y UNIT BASE	Y ユニットベース	1
2		PJ-3090600-02	IKEI TRIPLE 6-4	違径 トリプル6-4	2
3		SL-4031891-SC	SCREW M3 L=18	座金付きなべ小ねじ M3 L=18	4
4		E1202-717-000	Y MOTOR BR	Y モータ BR	1
5		SL-4030891-SC	SCREW M3X8	なべ小ねじセムス M3 L=8	4
6	#01	E9023-717-0A0	X MOTOR ASM.	X モータ組	1
7		E9021-723-0A0	Y MOTOR ASM. (CE)	Y モーター組 (CE)	1
8		SM-6041002-TN	BOLT	六角穴ボルト	1
9		E1104-717-000	XYZ MOTOR PULLEY	X Y モータープーリー	4
10		E2211-524-000	SCREW	ダブルポイントセット SC	2
11		E9118-723-0A0	PAD R CHANGE OVER SV CABLE ASM.	PAD R 切換え SV 束線組	1
12		E9119-723-0A0	PAD L CHANGE OVER SV CABLE ASM.	PAD L 切換え SV 束線組	1
13		E1115-717-0A0	XY IDOLER PULLEY ASM A	X Y アイドラプーリクミ A	1
14		E2731-531-000	CR IDOLER PULLEY BLACKET	CR アイドラプーリ ブラケット	2
15		SM-6032002-TN	SCREW M3X0.5 L=20	六角穴ボルト M3 X 0.5 L=20	2
16		NM-6030001-SC	NUT M3	六角ナット M3 X 0.5 1種	2
17		E1117-717-0A0	XY ROLLER ASM.	X Y アイドラローラ組	1
18		SM-6030602-TN	HEX SCREW M3 X 6	六角穴ボルト M3 X 0.5 L=6	5
19		E4218-717-0A0	Y LINK PLATE ASM.	Y リンクプレート組	1
20		RE-0300000-K0	E-RING 3	E 形止め輪 3	4
21		E1116-717-000	XY BRACKET	X Y アイドラブラケット	1
22		SL-4040891-SC	SCREW M4 L=8	座金付きなべ小ねじ M4 L=8	2
23		E1211-717-000	Y BELT CONNECTOR BR	Y ベルトコネクタ BR	1
24		SM-6030602-TN	HEX SCREW M3 X 6	六角穴ボルト M3 X 0.5 L=6	4
25		E1119-717-000	XYS BELT CONNECTOR	X Y S ベルトコネクタ	1
26		SL-4030891-SC	SCREW M3X8	なべ小ねじセムス M3 L=8	2
27		E1212-717-000	Y RAIL A	Y レールベース A	1
28		SL-4030891-SC	SCREW M3X8	なべ小ねじセムス M3 L=8	4
29		E1214-717-000	Y RAIL	Y レールベース	1
30		SV-4031006-SR	SCREW M3 L=10	座付きタッピンねじ	4
31		E1216-717-000	Y TRAY SW BRACKET	Y トレイ SW ブラケット	1
32		HA-0013100-00	MICROSWITCH	マイクロ スイッチ	1
33		SL-4031691-SC	SCREW M3 L=16	座金付きなべ小ねじ M3 L=16	2
34		SL-4030891-SC	SCREW M3X8	なべ小ねじセムス M3 L=8	2
35		E1224-717-000	Y TRAY STOPPER	Y トレイストッパ	2
36		SL-6030692-TN	BOLT	座金付き六角穴ボルト	4
37		E1210-717-000	Y BELT	Y ベルト	1
38		E1213-717-000	Y RAIL BASE B	Y レールベース B	1
39		E1214-717-000	Y RAIL BASE	Y レールベース	1
40		SV-4031006-SR	SCREW M3 L=10	座付きタッピンねじ	4
41		SL-4030891-SC	SCREW M3X8	なべ小ねじセムス M3 L=8	4
42		E1208-717-000	Y LINEAR WAY BASE	Y リニアウェイベース	1
43		E1207-717-000	Y LINEAR WAY	Y リニアウェイ	1
44		SM-6030802-TN	BOLT	六角穴ボルト	6
45		E1215-717-000	Y CABLEVEYOR	Y ケーブルベア	1
46		SL-4030891-SC	SCREW M3X8	なべ小ねじセムス M3 L=8	4
47		HD-0005700-0A	PHOTO SENSOR	フォトセンサ	3
48		SL-4031081-SC	SCREW M3 X 10	なべねじセムス M3 L=10	3
49		E8602-717-0A0	CN CIRCUIT BOARD ASM.	CN 基板組	1
50		HX-0022800-0A	SPACER	スパーサ	4
51		E9441-717-0A0	SHUTTER OPEN SV ASM.	シャッターオープン SV 組	1
52		E9442-717-0A0	TRAY HOLDER SV ASM.	トレイホルド SV 組	1
53		E9120-723-0A0	BGA L HOLDER SV CABLE ASM.	BGA L ホールド SV 束線組	1
54		E9444-717-0A0	BGA HOLDER SV ASM.	BGA ホールド SV 組	1
55		PJ-0320390-01	CONNECTOR	ウレタンバーブ継手	3
56		E3274-760-000	SILENCER	サイレンサ	1
57		PJ-0320390-01	CONNECTOR	ウレタンバーブ継手	2
58		E3274-760-000	SILENCER	サイレンサ	2
59		PJ-0320390-01	CONNECTOR	ウレタンバーブ継手	3
60		E3274-760-000	SILENCER	サイレンサ	2
61		PJ-0320390-01	CONNECTOR	ウレタンバーブ継手	3
62		E3274-760-000	SILENCER	サイレンサ	2
63		E4210-717-000	Y CARRIER BASE	Y キャリアベース	1
64		E4219-717-000	Y CYLINDER BR	Y シリンダ BR	1
65		PA-1001524-A0	AIR CYLINDER	エアシリンダ	1
66		SM-6031202-TN	BOLT	六角穴ボルト M3 L=12	2
67		PC-0105190-00	SPEED CONTROLLER	スピード コントローラ	2
68		E9430-717-0A0	TRAY SENSOR ASM.	トレイセンサー組	1
69		E1218-717-000	Y SENSOR ACTUATER	Y センサアクチュエータ	1
70		E4215-717-000	HEAD LINEAR WAY	ヘッドリニアウェイ	1
71		E4216-717-0A0	Y LINK BASE ASM.	Y リンクベース組	1
72		SL-4030891-SC	SCREW M3X8	なべ小ねじセムス M3 L=8	8
73		SL-4030691-SC	SCREW M3 L=6	座金付きなべ小ねじ M3 L=6	2
74		E4217-717-000	Y CLYNDER PLATE	Y シリンダプレート	1
75		SM-6020402-TN	BOLT M2 L=4	六角穴ボルト M2 L=4	2
76		WP-0430801-SC	WASHER 4.3X9X0.8	平座金 4.3 X 9 X 0.8	1
77		E1432-726-000	CLYNDER NUT	シリンダナット	1
78		E4212-717-0A0	Y HOLD BASE A ASM.	Y ホールドベース A 組	1
79		E1220-717-000	Y RELEASE SH	Y リリース SH	1
80		SB-1040013-00	ROLLING BEARING	ころがり軸受	1
81		SM-6030402-TN	BOLT M3X4	六角穴付きボルト	4
82		E4214-717-0A0	Y HOLD BASE B ASM.	Y ホールドベース B 組	1
83		WP-0430800-SC	WASHER M4	平座金小形丸 M4	1
84		RE-0300000-K0	E-RING 3	E 形止め輪 3	2
85		SM-6030402-TN	BOLT M3X4	六角穴付きボルト	4
86		E4211-717-000	Y HOLD LINEAR WAY	Y ホールドリニアウェイ	1
		NOTE(注記)	#01....FOR EN	EN 用	

3. SHUTTLE UNIT

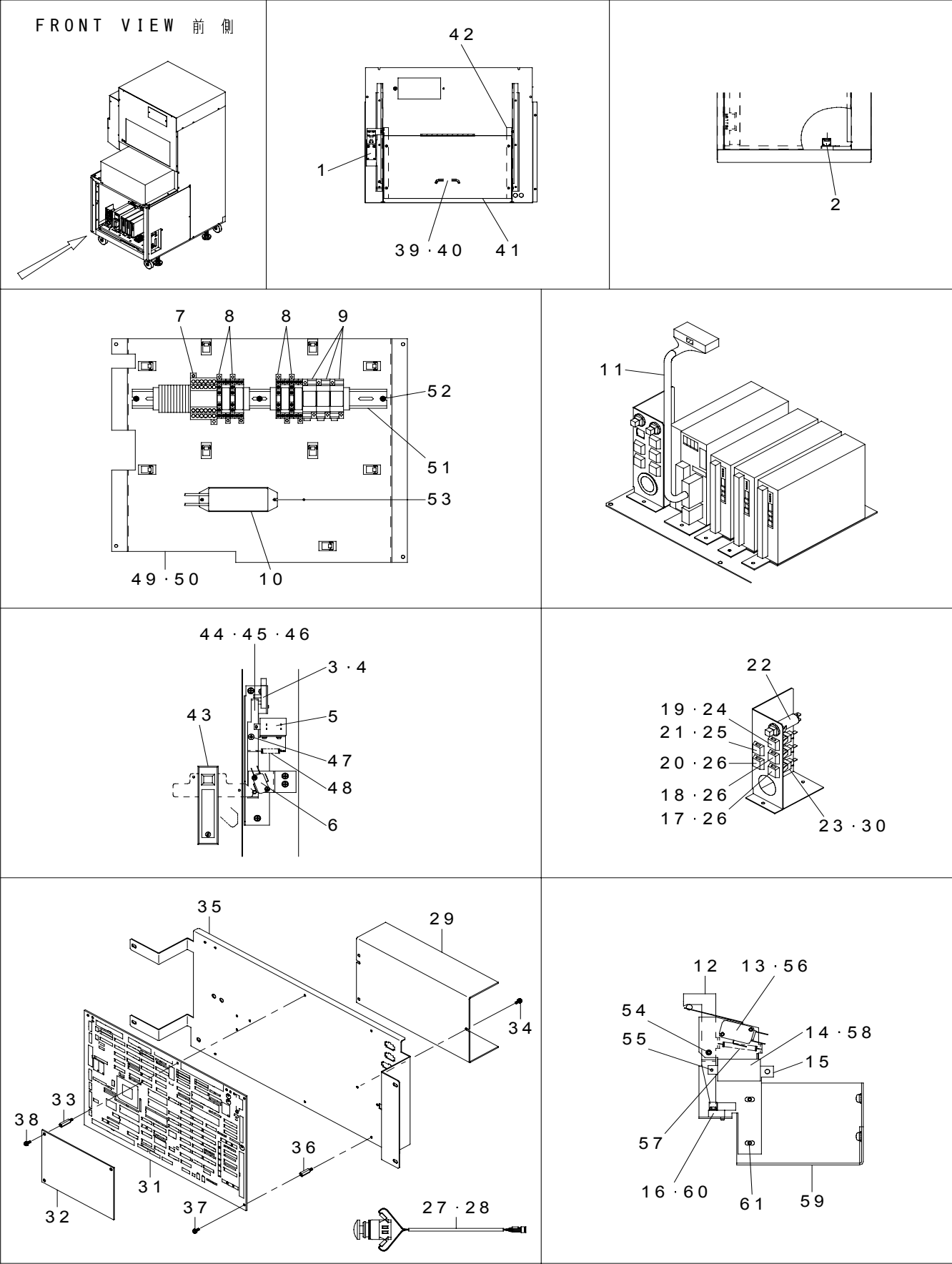
シャトルユニット



REF.NO	NOTE	PART NO	DESCRIPTION	品 名	Qty
1		E9336-717-0A0	S MOTOR ASM.	S モーター組	1
2	#01	E9025-723-0A0	S MOTOR ASM. (CE)	S モーター組 (CE)	1
3		HD-0005700-0A	PHOTO SENSOR	フォトセンサ	3
4	#03	E2107-723-000	S RAIL	S レール	1
5		E2108-723-0A0	S CARRIER UNIT	S キャリアユニット	1
6	#02	E2133-723-0A0	S CARRIER UNIT(E)	S キャリアユニット (E)	1
7		E2151-723-000	GUM RING	ゴムリング	(2)
8		E2119-723-000	PACKING A	パッキン A	(2)
9		E2120-723-000	PACKING B	パッキン B	(2)
10		PX-5000600-00	VACUUM PAD	真空パッド	(2)
11		E2150-723-000	MOVING PAD	可動パッド	(2)
12	#03	E2126-723-000	S BELT	S ベルト	(1)
13	#02	E2133-723-000	S CARRIER BR (E)	S キャリア BR (E)	(1)
14	#03	E2125-723-000	S CARRIER BR	S キャリア BR	(1)
15		SL-4030691-SC	SCREW M3 L=6	座金付きなべ小ねじ M 3 L = 6	(4)
16		PJ-0320525-03	HOSE NIPPLE	ホースニップル	(2)
17	#04	E2116-723-0A0	PAD BLOCK ASM. A	パッドブロック組 A	(1)
18	#05	E2147-723-0A0	PAD BLOCK ASM. A	パッドブロック組 A	(2)
19		PJ-0320540-02	BARBED FITTING JOINT	バード継手	(2)
20	#04	E2121-723-000	PAD BASE COVER	パッドベースカバー	(2)
21	#05	E2149-723-000	PAD BASE COVER	パッドベースカバー	(2)
22	#04	SM-1850501-SC	SCREW	皿ねじ M 2. 5 L = 5	(4)
23	#05	SM-1850501-SC	SCREW	皿ねじ M 2. 5 L = 5	(6)
24		E2124-723-000	SENSOR DOG GUIDE	センサドグガイド	(2)
25		SL-4020591-SC	SCREW M2X5	なべ小ねじセムス M 2 L = 5	(4)
26		E2122-723-000	SENSOR DOG	センサドグ	(2)
27		E2123-723-000	SENSOR DOG SP	センサドグ S P	(2)
28		NM-6960001-UZ	NUT M1.6	ナット M 1. 6	(2)
29		PJ-0460525-03	HOSE ELBOW	ホース エルボ	(2)
30		E2144-723-000	S DOG BR	S ドグ BR	(1)
31		SL-4030691-SC	SCREW M3 L=6	座金付きなべ小ねじ M 3 L = 6	(2)
32		E2143-723-000	S DOG PL	S ドグ P L	(1)
33		SL-6030692-TN	BOLT	座金付き六角穴ボルト	(2)
34		E2127-723-000	S BELT BR	S ベルト BR	(1)
35		SL-4030691-SC	SCREW M3 L=6	座金付きなべ小ねじ M 3 L = 6	(2)
36		E1119-717-000	XYS BELT CONNECTOR	X Y S ベルトコネクタ	(1)
37		SM-6030402-TN	BOLT M3X4	六角穴付きボルト	(4)
38		E2113-723-0B0	S CARRIER PLATE COMPL.	S キャリアプレート総組	(1)
39		E3011-971-000	SBGA LINK PIN	ボールスライド 1 0 3 5	(4)
40		E2114-723-000	HOLDER ARM A	ホルダーアーム A	(2)
41		E2115-723-000	HOLDER ARM B	ホルダーアーム B	(2)
42		PA-0402001-A0	AIR CYLINDER	超小形エアシリンダ	(2)
43	#05	E2146-723-000	S CARRIER PLATE	S キャリアプレート	(1)
44	#04	E2113-723-000	S CARRIER PLATE	S キャリアプレート	(1)
45		E2468-716-000	STUD L11	スタッド L 1 1	(5)
46		SM-4860401-UZ	SCREW M2.6 L=4	なべ小ねじ M 2. 6 L = 4	(8)
47		WP-0280501-SC	WASHER M2.6	平座金みがき丸 M 2. 6	(8)
48		E2024-175-000	FLANGE BUSHING 80F-0303	フランジブッシュ 8 0 F - 0 3 0 3	(2)
49	#05	E2136-723-AA0	BGA LINK ASM. A	B G A リンク組 A	(2)
50	#04	E2136-723-0A0	BGA LINK ASM.	B G A リンク組	(2)
51		SM-1030601-SC	SCREW M3 L=6	皿ねじ M 3 X 0. 5 L = 6	(1)
52		SM-4030691-SC	SCREW M3X6	なべ小ねじセムス M 3 X 0. 5 L = 6	(2)
53		E1406-717-000	SBGA CYLINDER BASE	S B G A シリンダベース	(2)
54		E1407-717-000	SBGA CYLINDER PLATE	S B G A シリンダプレート	(2)
55		SM-6030402-TN	BOLT M3X4	六角穴付きボルト	(2)
56		SL-6040892-TN	BOLT	座金付き六角穴ボルト	2
57	#03	E2103-723-000	S BASE GUIDE A	S ベースガイド A	1
58	#02	E2131-723-000	S BASE GUIDE A (E)	S ベースガイド A (E)	1
59	#03	SL-6040892-TN	BOLT	座金付き六角穴ボルト	3
60	#02	SL-6040892-TN	BOLT	座金付き六角穴ボルト	4
61		PJ-2300042-00	UNION	隔壁用ユニオン	2
62	#03	E2101-723-000	S BASE BRA	S ベース B R A	1
63	#02	E2129-723-000	S BASE BRA (E)	S ベース B R A (E)	1
64	#03	E2103-723-000	S BASE GUIDE A	S ベースガイド A	1
65	#02	E2131-723-000	S BASE GUIDE A (E)	S ベースガイド A (E)	1
66	#03	SL-6040892-TN	BOLT	座金付き六角穴ボルト	3
67	#02	SL-6040892-TN	BOLT	座金付き六角穴ボルト	4
68		E2066-525-000	ARM PIN	アームピン	1
69		PJ-3010405-02	HALF UNION 4XM5	ハーフユニオン 4 X M 5	2
70		PJ-3040405-04	ELBOW UNION	エルボユニオン	2
71		E2155-723-0A0	PAD/BGA SENSOR UNIT R	P A D / B G A センサーユニット (R)	1
72		E2156-723-0A0	PAD/BGA SENSOR UNIT L	P A D / B G A センサーユニット (L)	1
73		E9157-723-0A0	SHUTTLE EJECTOR ASM.	シャトルエジェクタ組	1
74		PV-9200010-00	FILTER ELEMENT	フィルタエレメント	1
75		E1104-717-000	XYZ MOTOR PULLEY	X Y Z モータープーリー	1
76		E2211-524-000	SCREW	ダブルポイントセット S C	2
77		SM-6041002-TN	BOLT	六角穴ボルト	4
78		E2142-723-000	S STOPPER	S ストップ	1
79		SM-6031002-TN	BOLT M3 L=10	六角穴ボルト M 3 L = 1 0	1
80		NM-6030001-SC	NUT M3	六角ナット M 3 X 0. 5 1 種	1
81	#03	E2106-723-000	S BASE	S ベース	1
82		SM-6040602-TN	BOLT	六角穴ボルト	2
83		NM-6040001-SC	NUT M4	六角ナット M 4	2
84		SM-6032002-TN	SCREW M3X0.5 L=20	六角穴ボルト M 3 X 0. 5 L = 2 0	1
85		NM-6030001-SC	NUT M3	六角ナット M 3 X 0. 5 1 種	1
86		E2109-723-000	S TENSIONER BR	S テンショナ BR	1
87		E1104-717-000	XYZ MOTOR PULLEY	X Y Z モータープーリー	1
88		E2211-524-000	SCREW	ダブルポイントセット S C	2
89		SB-1080013-00	ROLLING SHAFT HOLDER	ころがり軸受	2
90		RE-0600000-K0	E-RING 6	E 形止め輪 6	2
91		SM-6030602-TN	HEX SCREW M3 X 6	六角穴ボルト M 3 X 0. 5 L = 6	6
92	#03	E2102-723-000	S BASE BRB	S ベース BRB	1
93	#02	E2130-723-000	S BASE BRB (E)	S ベース BRB (E)	1
94	#06	E2426-723-000	S BASE BRB CE	S ベース BRB CE	1
95	#07	E2427-723-000	S BASE BRB (E) (CE)	S ベース BRB (E) (CE)	1
96		E2104-723-000	S BASE GUIDE B	S ベースガイド B	1
97	#02	E2134-723-000	S BELT (E)	S ベルト (E)	1
98	#02	E5312-723-000	LM GUIDE RSR12VM	L M ガイド R S R 1 2 V M	1
99	#02	E2132-723-000	S=SHUTTLE ARM ASM. (E)	シャトルアーム組 (E)	1
100	#03	E2100-723-0A0	TWIN SHUTTLE UNIT N	ツインシャトルユニット N	1
101	#02	E2100-723-0B0	TWIN SHUTTLE UNIT E	ツインシャトルユニット E	1
102	#06	E2100-723-AA0	TWIN SHUTTLE UNIT N (CE)	ツインシャトルユニット N (CE)	1
103	#07	E2100-723-AB0	TWIN SHUTTLE UNIT E (CE)	ツインシャトルユニット E (CE)	1
104	#03	E2110-723-000	CABLEVEYOR	シャトル X 軸ケーブルベアー	(1)
105	#02	E2135-723-000	CABLEVEYOR (E)	ケーブルベア (E)	(1)
106		SL-4030691-SC	SCREW M3X8	なべ小ねじセムス M 3 L = 8	(4)
107		PX-5000600-00	VACUUM PAD	真空パッド	(2)
108		E2145-723-000	S SAUCER	S ソーサ	(1)
109		E1414-717-000	SBGA HOLDER	S B G A ホルダー	(4)
110		PC-0124010-11	SPEED CONTROLLER	スピードコントローラー	(2)
111		SM-6020302-UZ	SCREW M2 L=3	六角穴ボルト M 2 L = 3	(4)
112		SM-6032502-TN	SCREW M3 L=25	六角穴ボルト M 3 L = 2 5	(2)
113		SM-4030401-SC	SCREW M3X0.5 L=4	なべ小ねじ M 3 X 0. 5 L = 4	(5)
		NOTE(注記)	#01...FOR EN #02...FOR EX SIZE #03...FOR ST #04...OLD TYPE #05...NEW TYPE #06...FOR EN, ST #07...FOR EN, EX SIZE	EN 用 EX サイズ用 ST 用 旧タイプ用 新タイプ用 EN, S T 用 EN, E X サイズ用	

4. ELECTRIC APPARATUS COMPONENTS (1)

電装関係 (1)

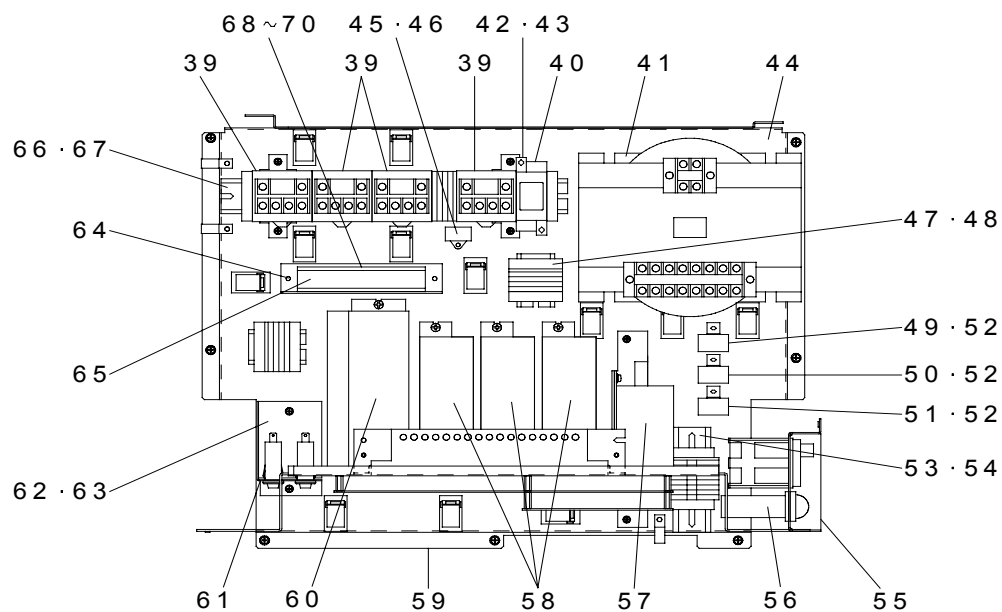
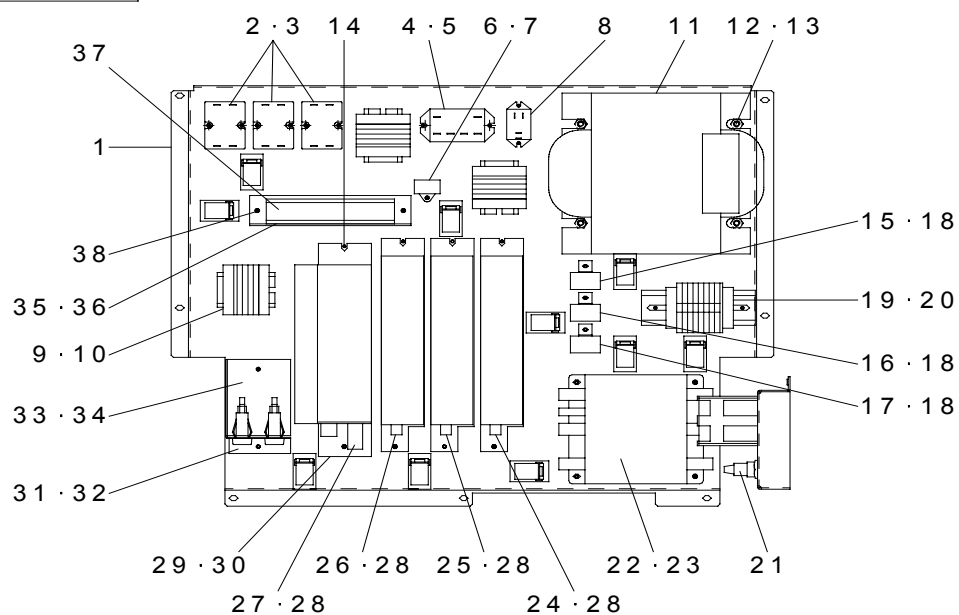
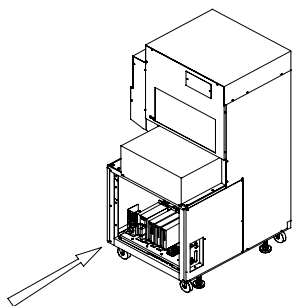


REF.NO	NOTE	PART NO	DESCRIPTION	品 名	Qty
1	#01	E9057-723-0A0	COVER OPEN SW ASM. (CE)	カバーオープン SW 組 (CE)	1
2	#01	E9059-723-0A0	DOOR OPEN SW ASM. (CE)	ドアオープン SW 組 (CE)	1
3		HD-0013500-00	SENSOR	センサ	1
4	#02	HD-0019300-00	PHOTO SENSOR	フォトインタラプタ	1
5		E9402-717-0A0	DOOR LOCK SOLENOID ASM.	ドアロックソレノイド組	1
6		HA-0017000-0A	MICROSWITCH	マイクロ SW	1
7	#01	HB-0014300-00	SAFETY RELAY UNIT	セーフティリレーユニット	1
8	#01	HB-0013900-00	RELAY	リレー	4
9	#01	E9641-040-000	RELAY MY-2 DC-24V	リレー MY 2 DC 24 V	3
10	#01	E9075-723-0A0	RESISTANCE ASM. (CE)	回生抵抗組 (CE)	1
11		E9605-726-0A0	AC SERVO CONTROL CABLE ASM.	AC サーボコントロールケーブル組	1
12		E2039-723-000	X INTERLOCK LEVER	X インターロックレバー	1
13		HA-0013100-00	MICROSWITCH	マイクロ スイッチ	1
14		E9403-717-0A0	COVER LOCK SOLENOID ASM.	カバーロックソレノイド組	1
15		E2038-723-0A0	X INTERLOCK BRACKET ASM.	X インターロック BR 組	1
16		HD-0005700-0A	PHOTO SENSOR	フォトセンサ	1
17		HF-0041040-P0	FUSE 4A	ヒューズ 4 A	1
18		HF-0041040-P0	FUSE 4A	ヒューズ 4 A	1
19		HF-0041031-5S	FUSE 3.15A	ヒューズ 3.15 A	1
20		HF-0041040-P0	FUSE 4A	ヒューズ 4 A	1
21		HF-0041050-P0	FUSE	ヒューズ	1
22		HA-0038000-0B	CIRCUIT PROTECTOR 10A	サーキットプロテクタ 10 A	1
23		HF-0088110-00	FUSE HOLDER	ヒューズホルダー	1
24	#01	HF-0013031-5S	FUSE 3.15A 250V REF. NO.112	ヒューズ (3.15 A)	1
25	#01	HF-0013020-P0	FUSE 2A	タイムラグヒューズ 2 A	1
26	#01	HF-0013040-P0	FUSE 4A	ヒューズ 4 A	3
27		E9401-717-0A0	EMERGENCY STOP SW ASM.	非常停止スイッチ組	1
28	#01	E9060-723-0A0	EMERGENCY STOP SW ASM. (CE)	非常停止 SW 組 (CE)	1
29	#03	HX-0055000-00	POWER SUPPLY UNIT	電源ユニット	1
30	#04	E9629-723-000	FUSE HOLDER	ヒューズホルダー	5
31		E8601-717-0C0	CTL PWB C ASM.	CTL 基板 C 組	1
32		E8610-723-0A0	ADD ON BOARD ASM.	ADD ON 基板組	1
33		HX-0035400-0A	BOARD PARTS	基板パーツ	3
34		SL-4030891-SC	SCREW M3X8	なべ小ねじセムス M 3 L = 8	2
35		E2434-723-000	PCB PLATE 6S	PCB プレート 6 S	1
36		HX-0035400-0G	BOARD PARTS	基板パーツ	6
37		SL-4030891-SC	SCREW M3X8	なべ小ねじセムス M 3 L = 8	4
38		SL-4030891-SC	SCREW M3X8	なべ小ねじセムス M 3 L = 8	3
39		E1046-717-000	X COVER HANDLE	X カバーハンドル	1
40		SM-0041201-SA	SCREW M4X0.7 L=12	トラス小ねじ M 4 X 0.7 L = 12	2
41		E2006-723-000	X DOOR	X ドア	1
42		E2007-723-000	X DOOR BR	X ドア BR	2
43		E1504-716-000	DOOR HANDLE	ドアハンドル	1
44		E1052-717-000	DOOR LOCK PLATE	ドアロックプレート	1
45		PS-0200062-KH	SPRING PIN 2X6	スプリングピン 2 X 6	1
46		SL-4030691-SC	SCREW M3 L=6	座金付きなべ小ねじ M 3 L = 6	2
47		E1038-871-000	PLATEN LOCK CAM SCREW	プラテン ロックカム スクリュー	1
48		E1055-717-000	DOOR LOCK SP	ドアロック SP	1
49	#05	E2037-723-000	E BASE COVER	E ベースカバー	1
50	#01	E2415-723-000	E BASE COVER (CE)	E ベースカバー (CE)	1
51		E2414-723-000	CARRIER RAIL 430	キャリアレール 430	1
52		SL-4040891-SC	SCREW M4 L=8	座金付きなべ小ねじ M 4 L = 8	3
53		SL-4030891-SC	SCREW M3X8	なべ小ねじセムス M 3 L = 8	2
54		E1038-871-000	PLATEN LOCK CAM SCREW	プラテン ロックカム スクリュー	1
55		PS-0200062-KH	SPRING PIN 2X6	スプリングピン 2 X 6	1
56		SL-4031691-SC	SCREW M3 L=16	座金付きなべ小ねじ M 3 L = 16	2
57		E1055-717-000	DOOR LOCK SP	ドアロック SP	1
58		SL-4030691-SC	SCREW M3 L=6	座金付きなべ小ねじ M 3 L = 6	2
59		E1047-717-000	X INTER LOCK BASE	X インターロックベース	1
60		SL-4031081-SC	SCREW M3 X 10	なべねじセムス M 3 L = 10	1
61		SL-6030892-TN	SCREW	座金付き六角穴ボルト	2
		NOTE(注記)	#01....FOR EN #02....M/C REV.A (FOR EN) M/C REV.B (EXCEPT EN) #03....M/C REV.E (EXCEPT EN) #04....FOR TR6SN M/C REV.J (EXCEPT EN) FOR TR6SE M/C REV.K (EXCEPT EN) #05....FOR ST	EN 用 M / C REV. A (EN 用) M / C REV. B (EN を除く) M / C REV. E (EN を除く) TR 6 SN 用 M / C REV. J (EN を除く) TR 6 SE 用 M / C REV. K (EN を除く) ST 用	

5. ELECTRIC APPARATUS COMPONENTS (2)

電装関係 (2)

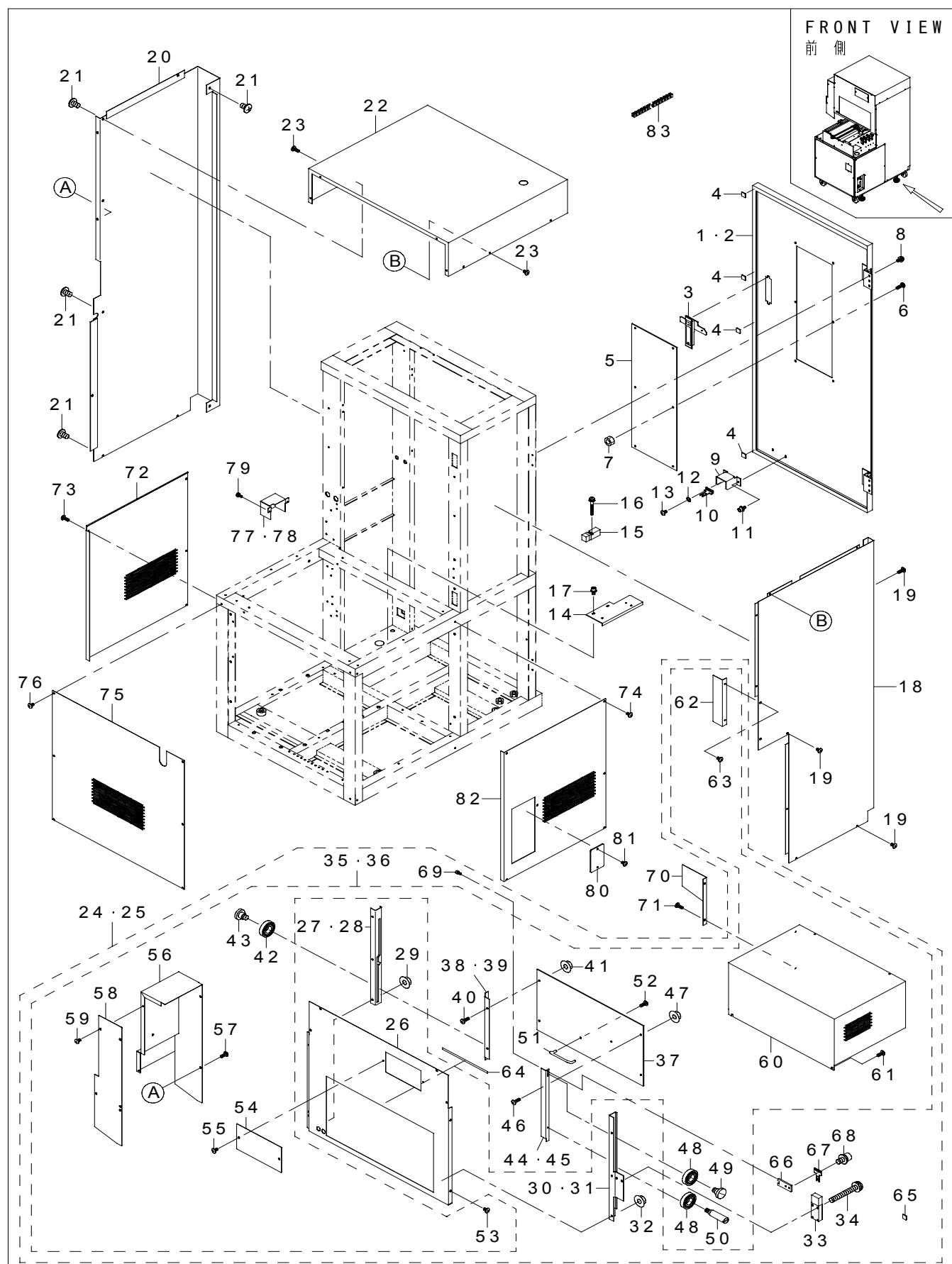
FRONT VIEW 前側



REF.NO	NOTE	PART NO	DESCRIPTION	品 名	Qty
1		E2034-723-000	E BASE 6S	E ベース6 S	1
2		HB-0011200-00	RELAY	リレー	3
3		SL-4031081-SC	SCREW M3 X 10	なべ小ねじセムス M 3 L = 10	6
4		HB-0011000-00	RELAY	リレー	1
5		SL-4030891-SC	SCREW M3X8	なべ小ねじセムス M 3 L = 8	2
6		E9314-717-0A0	SPARK KILLER ASM.	スパークキラー組	1
7		SL-4030891-SC	SCREW M3X8	なべ小ねじセムス M 3 L = 8	1
8		E9180-723-0A0	RELAY2 CABLE ASM.	リレー2束線組	1
9		E1321-172-000	TERMINAL BASE CARRIER RAIL	端子台キャリアレール	3
10		SL-4030891-SC	SCREW M3X8	なべ小ねじセムス M 3 L = 8	6
11		E9602-723-A00	POWER SUPPLY TRANSFORMER ASM.	電源トランス組	1
12		SL-6062092-TN	SCREW M6 L=20	座金付き六角穴ボルト	4
13		WP-0621036-SP	WASHER	平座金	4
14		E1038-871-000	PLATEN LOCK CAM SCREW	プラテン ロックカム スクリュー	4
15		E9174-723-0A0	240V CABLE ASM.	240 V 束線組	1
16		E9173-723-0A0	220V CABLE ASM.	220 V 束線組	1
17		E9172-723-0A0	200V CABLE ASM.	200 V 束線組	1
18		SL-4030891-SC	SCREW M3X8	なべ小ねじセムス M 3 L = 8	3
19		E9703-172-000	CARRIER RAIL	キャリアレール	1
20		SL-4030891-SC	SCREW M3X8	なべ小ねじセムス M 3 L = 8	2
21		E9178-723-0A0	POWER LAMP CABLE ASM.	パワーランプ束線組	1
22		E9220-723-0A0	NOISE FILTER CABLE ASM.	ノイズフィルタ束線組	1
23		SL-4030891-SC	SCREW M3X8	なべ小ねじセムス M 3 L = 8	4
24		HM-0005700-10	DRIVER	5相 ドライバー	1
25		HM-0005700-10	DRIVER	5相 ドライバー	1
26		HM-0005700-10	DRIVER	5相 ドライバー	1
27		E9603-717-0A0	AC SERVO DRIVER ASM.	AC サーボドライバ組	1
28		SL-4030891-SC	SCREW M3X8	なべ小ねじセムス M 3 L = 8	4
29		E1007-717-000	DRIVER PLATE B	ドライバプレート B	1
30		SL-4030891-SC	SCREW M3X8	なべ小ねじセムス M 3 L = 8	4
31		E4552-717-000	FUSE BRACKET	ヒューズ BR	1
32	#02	E4114-723-000	FUSE BRACKET	ヒューズ BR	1
33		E4114-717-000	BASE SUPPORT BR	ベースサポート BRB	1
34		HX-0018800-0E	BUSH	ブッシュ	1
35		E1014-717-000	FAN MOTOR BRACKET	ファンモータ BR	1
36		SL-4033091-SC	SCREW M3 L=30	なべ小ねじセムス M 3 X O. 5 L = 30	4
37		E9315-717-0A0	FAN MOTOR ASM.	ファンモータ組	1
38		SL-4030891-SC	SCREW M3X8	なべ小ねじセムス M 3 L = 8	2
39	#01	HB-0014200-00	RELAY	リレー	4
40	#01	HB-0014000-00	RELAY	リレー	1
41	#01	E9607-723-000	POWER SUPPLY TRANSFORMER	電源トランス	1
42		E2407-723-000	CARRIER RAIL BR	キャリアレール BR	2
43		SL-4030891-SC	SCREW M3X8	なべ小ねじセムス M 3 L = 8	4
44		E2402-723-000	E BASE 6S (CE)	E ベース6 S (CE)	1
45		E9314-717-0A0	SPARK KILLER ASM.	スパークキラー組	1
46		SL-4030891-SC	SCREW M3X8	なべ小ねじセムス M 3 L = 8	1
47		E1321-172-000	TERMINAL BASE CARRIER RAIL	端子台キャリアレール	2
48		SL-4030891-SC	SCREW M3X8	なべ小ねじセムス M 3 L = 8	4
49		E9172-723-AA0	200V CABLE ASM. (CE)	200 V 束線組 (CE)	1
50		E9173-723-0A0	220V CABLE ASM.	220 V 束線組	1
51		E9174-723-AA0	240V CABLE ASM. (CE)	240 V 束線組 (CE)	1
52		SL-4030891-SC	SCREW M3X8	なべ小ねじセムス M 3 L = 8	3
53		E2431-723-000	CARRIER RAIL (CE)	キャリアレール (CE)	1
54		SL-4030891-SC	SCREW M3X8	なべ小ねじセムス M 3 L = 8	2
55	#01	E2409-723-0A0	MAIN SW BRACKET ASM. (CE)	メイン SW ブラケット組 (CE)	1
56	#01	E9178-723-AA0	POWER LAMP CABLE ASM. (CE)	パワーランプ束線組 (CE)	1
57	#01	E9102-723-AA0	NOISE FILTER CABLE ASM. (CE)	ノイズフィルタ束線組 (CE)	1
58	#01	E9612-723-000	PM DRIVER 3A (CE)	PM ドライバ 3 A (CE)	1
59	#01	E2402-723-0A0	E BASE 6S ASM. (CE)	E ベース6 S 組 (CE)	1
60	#01	E9608-723-000	AC SERVO DRIVER (CE)	AC サーボドライバ (CE)	1
61	#01	E2406-723-0A0	FUSE BRACKET ASM. (CE)	ヒューズ BR 組 (CE)	1
62		E2406-723-000	FUSE BRACKET (CE)	ヒューズ BR (CE)	1
63		HX-0018800-0E	BUSH	ブッシュ	1
64		SL-4030891-SC	SCREW M3X8	なべ小ねじセムス M 3 L = 8	2
65		E9187-723-0A0	FAN MOTOR ASM. (CE)	ファンモータ組 (CE)	1
66		E2408-723-000	CARRIER RAIL 322	キャリアレール322	1
67		SL-4040891-SC	SCREW M4 L=8	座金付きなべ小ねじ M 4 L = 8	4
68		SL-4030891-SC	SCREW M3X8	なべ小ねじセムス M 3 L = 8	2
69		SL-4033091-SC	SCREW M3 L=30	なべ小ねじセムス M 3 X O. 5 L = 30	2
70		HM-0003300-30	FAN GUARD	ファンガード	2
		NOTE(注記)	#01.....FOR EN #02.....FOR TR6SN M/C REV.J (EXCEPT EN) FOR TR6SE M/C REV.K (EXCEPT EN)	EN 用 TR 6 SN 用 M / C REV. J (EN を除く) TR 6 SE 用 M / C REV. K (EN を除く)	

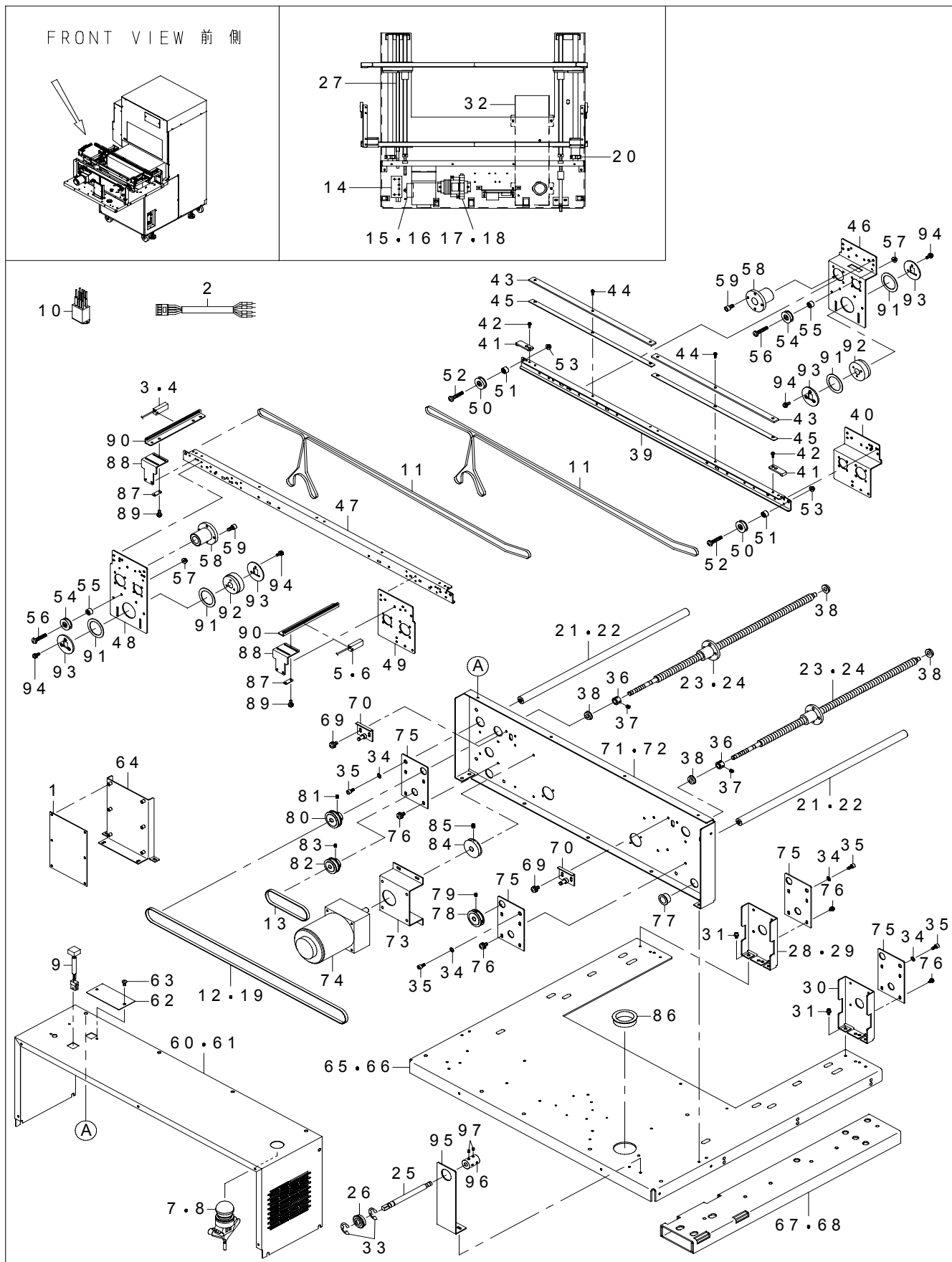
6. COVER COMPONENTS

カバー関係



REF.NO	NOTE	PART NO	DESCRIPTION	品 名	Qty
1		E1031-717-000	MTC DOOR	MTC ドア	1
2	#01	E2422-723-000	MTC DOOR	MTC ドア	1
3		E1504-716-000	DOOR HANDLE	ドアハンドル	1
4		E1524-716-000	DOOR CUSHION	ドアクッション	4
5		E1063-717-000	DOOR COVER Z	ドアカバー (Z)	1
6		SM-0041201-SA	SCREW M4X0.7 L=12	トラス小ねじ M 4 X 0. 7 L =12	6
7		NM-3040510-SL	FLANGE NUT	フランジ付きナット	6
8		SL-4040891-SC	SCREW M4 L=8	座金付きなべ小ねじ M 4 L =8	4
9	#01	E2423-723-000	MTC DOOR SW KEY BR	MTC ドア SW キー BR	1
10	#01	HA-0045500-30	SWITCH	ドアスイッチ操作キー	1
11	#01	SL-6040842-TN	SCREW M4 L=8	座金付き六角穴ボルト	2
12	#01	WP-0430800-SC	WASHER M4	平座金小形丸 M 4	2
13	#01	SM-0040601-SC	SCREW M4X0.7 L=6	トラス小ねじ M 4 X 0. 7 L =6	2
14	#01	E2421-723-000	MTC DOOR SAFETY SWBR	MTC ドアセーフティ SWBR	1
15	#01	E9059-723-0A0	DOOR OPEN SW ASM. (CE)	ドアオープン SW 組 (CE)	1
16	#01	SL-4043091-SC	SCREW M4 L=30	座金付きなべ小ねじ M 4 L =30	2
17	#01	SL-6040892-TN	BOLT	座金付き六角穴ボルト	2
18		E2002-723-000	SIDE COVER R	サイドカバー R	1
19		SM-0040601-SC	SCREW M4X0.7 L=6	トラス小ねじ M 4 X 0. 7 L =6	5
20		E2003-723-000	SIDE COVER L	サイドカバー L	1
21		SM-0040601-SC	SCREW M4X0.7 L=6	トラス小ねじ M 4 X 0. 7 L =6	7
22		E2004-723-000	TOP COVER	トップカバー	1
23		SM-0040601-SC	SCREW M4X0.7 L=6	トラス小ねじ M 4 X 0. 7 L =6	6
24		E2005-723-0A0	X COVER ASM.	X カバー組	1
25	#01	E2005-723-AA0	X COVER ASM. (CE)	X カバー組 (CE)	1
26		E2005-723-000	X COVER	X カバー	(1)
27		E1043-717-000	X COVER RAIL L	X カバーレール L	(1)
28	#01	E2419-723-000	X COVER RAIL L (CE)	X カバーレール L (CE)	(1)
29		NM-3034000-SF	FLANGE NUT	フランジナット M 3	(3)
30		E1044-717-000	X COVER RAIL R	X カバーレール R	(1)
31	#01	E2418-723-000	X COVER RAIL R (CE)	X カバーレール R (CE)	(1)
32		NM-3034000-SF	FLANGE NUT	フランジナット M 3	(3)
33	#01	E9057-723-0A0	COVER OPEN SW ASM. (CE)	カバーオープン SW 組 (CE)	(1)
34	#01	SL-4043091-SC	SCREW M4 L=30	座金付きなべ小ねじ M 4 L =30	(2)
35		E2006-723-0A0	X DOOR ASM.	X ドア組	(1)
36	#01	E2006-723-AA0	X DOOR ASM. (CE)	X ドア組 (CE)	(1)
37		E2006-723-000	X DOOR	X ドア	(1)
38		E2007-723-000	X DOOR BR	X ドア BR	(1)
39	#01	E2417-723-000	X DOOR BR L	X ドア BR (L)	(1)
40		SM-0041201-SA	SCREW M4X0.7 L=12	トラス小ねじ M 4 X 0. 7 L =12	(2)
41		NM-3040510-SL	FLANGE NUT	フランジ付きナット	(2)
42		SB-1040005-00	ROLLING SHAFT HOLDER	ころがり軸受	(2)
43		E4560-531-000	PM LINK SC(B)H	PM リンク SC (B) H	(2)
44		E2007-723-000	X DOOR BR	X ドア BR	(1)
45	#01	E2416-723-000	X DOOR BR R	X ドア BR (R)	(1)
46		SM-0041201-SA	SCREW M4X0.7 L=12	トラス小ねじ M 4 X 0. 7 L =12	(2)
47		NM-3040510-SL	FLANGE NUT	フランジ付きナット	(2)
48		SB-1040005-00	ROLLING SHAFT HOLDER	ころがり軸受	(2)
49		E4560-531-000	PM LINK SC(B)H	PM リンク SC (B) H	(1)
50		E1045-717-000	X COVER LOCK SCREW	X カバーロック SC	(1)
51		E1046-717-000	X COVER HANDLE	X カバーハンドル	(1)
52		SM-0041001-SC	SCREW M4 L=10	トラスねじ M 4 L =10	(2)
53		SM-0040601-SC	SCREW M4X0.7 L=6	トラス小ねじ M 4 X 0. 7 L =6	(6)
54		E2008-723-000	SV COVER	SV カバー	(1)
55		SM-0040601-SC	SCREW M4X0.7 L=6	トラス小ねじ M 4 X 0. 7 L =6	(2)
56		E2009-723-000	X SIDE COVER	X サイドカバー	(1)
57		SM-0040601-SC	SCREW M4X0.7 L=6	トラス小ねじ M 4 X 0. 7 L =6	(2)
58		E2010-723-000	X FRONT COVER	X フロントカバー	(1)
59		SM-0040601-SC	SCREW M4X0.7 L=6	トラス小ねじ M 4 X 0. 7 L =6	(4)
60		E2011-723-000	Y COVER	Y カバー	(1)
61		SM-0040601-SC	SCREW M4X0.7 L=6	トラス小ねじ M 4 X 0. 7 L =6	(4)
62		E2012-723-000	Y SIDE COVER	Y サイドカバー	(1)
63		SM-0040601-SC	SCREW M4X0.7 L=6	トラス小ねじ M 4 X 0. 7 L =6	(2)
64		E1572-726-000	TRAY CLAMP SHEET	トレイクランプシート	(1)
65		E1524-716-000	DOOR CUSHION	ドアクッション	(2)
66	#01	E2420-723-000	X SAFETY SW STAY	X セーフティ SW スター	(1)
67	#01	HA-0045500-20	SWITCH	ドアスイッチ操作キー	(1)
68	#01	SM-6030602-TN	HEX SCREW M3 X 6	六角穴ボルト M 3 X 0. 5 L =6	(2)
69	#01	SL-6040892-TN	BOLT	座金付き六角穴ボルト	(2)
70		E2013-723-000	Y SIDE COVER L	Y サイドカバー L	1
71		SM-0040601-SC	SCREW M4X0.7 L=6	トラス小ねじ M 4 X 0. 7 L =6	2
72		E1037-717-000	TRANSMISSION COVER L	電装カバー L	1
73		SM-0040601-SC	SCREW M4X0.7 L=6	トラス小ねじ M 4 X 0. 7 L =6	5
74		SM-0040601-SC	SCREW M4X0.7 L=6	トラス小ねじ M 4 X 0. 7 L =6	6
75		E2014-723-000	TRANSMISSION COVER F	電装カバー F	1
76		SM-0040601-SC	SCREW M4X0.7 L=6	トラス小ねじ M 4 X 0. 7 L =6	6
77		E2057-723-000	S CONNECTOR COVER	S コネクタカバー	1
78	#01	E2429-723-000	S CONNECTOR COVER	S コネクタカバー	1
79		SL-4030891-SC	SCREW M3X8	なべ小ねじセムス M 3 L =8	2
80	#01	E2411-723-000	BREAKER COVER B	ブレーカカバー B	1
81	#01	SM-0040601-SC	SCREW M4X0.7 L=6	トラス小ねじ M 4 X 0. 7 L =6	2
82		E2061-723-000	TRANSMISSION COVER R	電装カバー R	1
83		HX-0022300-00	ADJUSTABLE BUSH	自在ブッシュ	0.11
		NOTE(注記)	#01....FOR EN	EN 用	

7. CONVEYER UNIT コンベアユニット



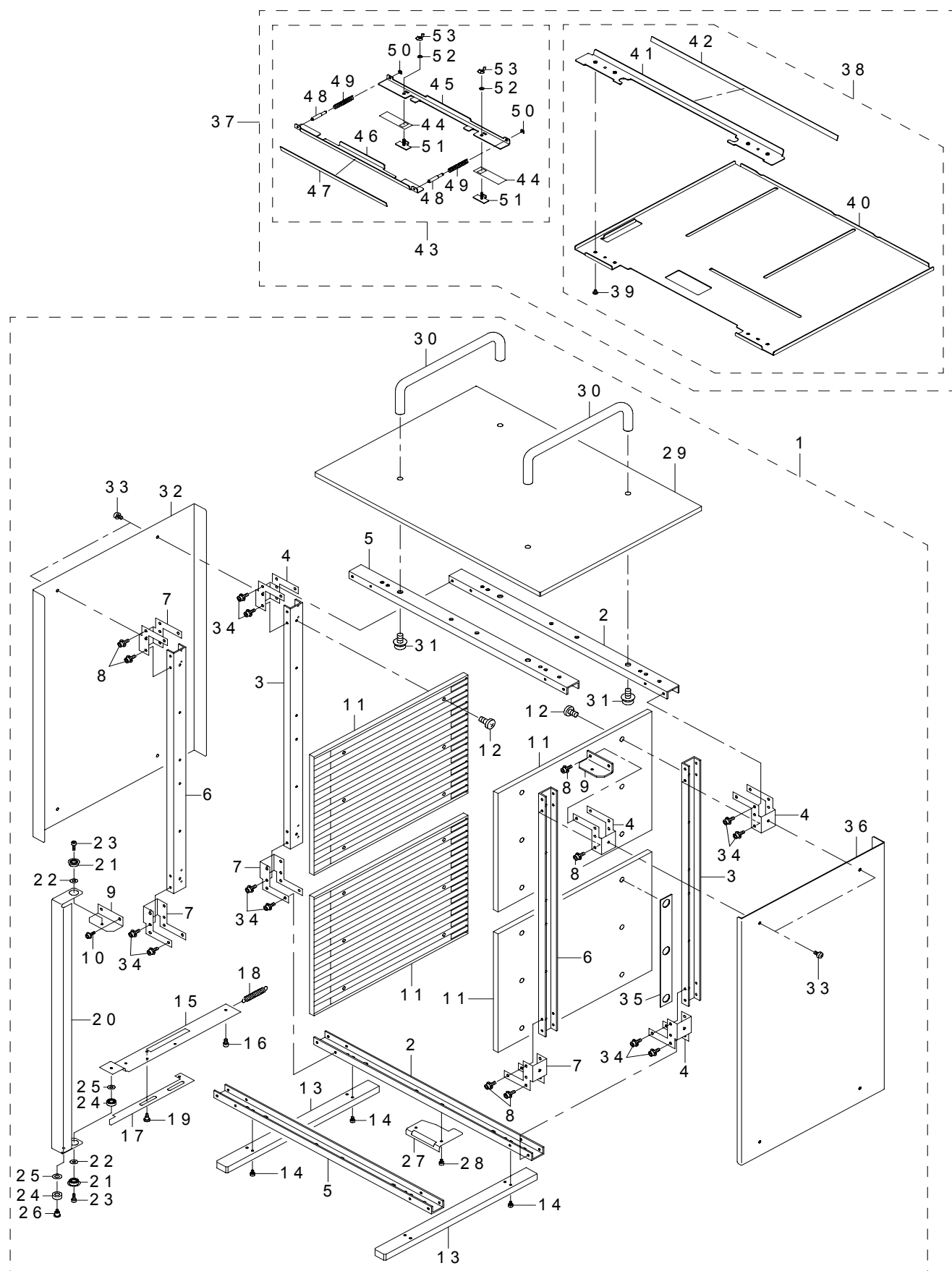
REF.NO	NOTE	PART NO	DESCRIPTION	品 名	Qty
1		E8611-723-0A0	CONVEYOR CN CIRCUIT BOARD ASM.	コンベア CN 基板組	1
2		E9131-723-0A0	C MOTOR CABLE ASM.	C モータ束線組	1
3		E9125-723-0A0	CONVEYOR CARRY-IN CABLE ASM.	コンベア搬入センサ組	1
4	#01	E9125-723-AA0	CARRY-IN CABLE ASM. (CE)	コンベア搬入センサ組 (CE)	1
5		E9126-723-0A0	CONVEYOR CARRY-OUT CABLE ASM.	コンベア搬出センサ組	1
6	#01	E9126-723-AA0	CARRY-OUT CABLE ASM. (CE)	コンベア搬出センサ組 (CE)	1
7		E9127-723-0A0	EMERGENCY STOP SW ASM.	コンベア非常停止 SW 組	1
8	#01	E9035-723-AA0	POWER SOURCE CABLE 2 ASM.	SCP 信号用電源束線 2 組	1
9		E9128-723-0A0	CONVEYOR RESET SW ASM.	コンベアリセット SW 組	1
10		E9130-723-0A0	CONVEYOR CONTROL CABLE ASM.	コンベア制動束線組	1
11		E2223-723-000	C BELT 6S	C ベルト 6 S	2
12		E2224-723-000	BELT 1140	ベルト 1140	1
13		E1614-717-000	C BELT 252-3GT	C ベルト 252-3 GT	1
14	#01	E9615-723-000	SPEED CONTROL UNIT (CE)	スピードコントロールユニット (CE)	1
15	#01	E9129-723-AA0	MOTOR CONDENSER ASM. (CE)	モータ用コンデンサ組 (CE)	1
16		E9129-723-0A0	MOTOR CONDENSER ASM.	モータ用コンデンサ組	1
17		E9156-723-0A0	TERMINAL BASE C ASM.	端子台 C 組	1
18	#01	E9156-723-AA0	TERMINAL BASE C ASM. (CE)	端子台 C 組 (CE)	1
19	#02	E4405-717-000	C BELT 1234-2GT-6	C ベルト 1234-2 GT-6	1
20		E2220-723-000	SLIT COLLAR	スリットカラー	2
21	#03	E2219-723-000	GUIDE SH	ガイド SH	2
22	#02	E2248-723-000	GUIDE SH (E)	ガイド SH (E)	2
23	#03	E2221-723-000	SCREW SH	スクリュー SH	2
24	#02	E2249-723-000	SCREW SH (E)	スクリュー SH (E)	2
25		E2227-723-000	HANDLE SH	ハンドル SH	1
26		SB-1100013-00	BEARING	ころがり軸受	1
27		E2222-723-000	DRIVE SH	ドライブ SH	1
28	#03	E2204-723-000	C FRAME B	C フレーム B	1
29	#01	E2511-723-000	C FRAME B (CE)	C フレーム B (CE)	1
30		E2204-723-000	C FRAME B	C フレーム B	2
31		SL-6040892-TN	BOLT	座金付き六角穴ボルト	4
32		E2508-723-000	C CABLE COVER	C ケーブルカバー	1
33		RE-0800000-K0	E-SHAPED SNAP RING (8MM)	E 形止め輪 8	2
34		WP-0531001-SC	WASHER	平座金みがき丸 M5	4
35		SM-6051002-TN	BOLT	六角穴ボルト	4
36		E2011-721-000	STOPPER COLLAR	ストップカラー	2
37		E2211-524-000	SCREW	ダブルポイントセット SC	4
38		SB-1080002-00	SIDE BEARING	サイドベアリング	4
39		E2206-723-000	C RAIL B6S	C レール B 6 S	1
40		E2212-723-000	RAIL GUIDE C	レールガイド C	1
41		E2046-725-000	PWB INNER	PWB インナ	4
42		SL-4031091-SC	SCREW M3 X 10	なべ小ねじセムス	8
43		E2208-723-000	PWB GUIDE 6S	PWB ガイド 6 S	4
44		SL-4031091-SC	SCREW M3 X 10	なべ小ねじセムス	12
45		E2207-723-000	RAIL SPACER 6S	レールスベアサ 6 S	4
46		E2503-723-000	RAIL GUIDE D	レールガイド D	1
47		E2205-723-000	C RAIL A6S	C レール A 6 S	1
48		E2502-723-000	RAIL GUIDE B	レールガイド B	1
49		E2210-723-000	RAIL GUIDE A	レールガイド A	1
50		E2111-715-0A0	CONVEYOR PULLEY ASM.	搬送プーリ (組)	2
51		E2214-723-000	PULLEY SPACER 8.4	プーリスベアサ 8.4	2
52		SM-4042301-SC	SCREW M4X0.7 L=23	なべ小ねじ M4 X 0.7 L=23	2
53		NM-3040510-SL	FLANGE NUT	フランジ付きナット	2
54		E2111-715-0A0	CONVEYOR PULLEY ASM.	搬送プーリ (組)	2
55		E2214-723-000	PULLEY SPACER 8.4	プーリスベアサ 8.4	2
56		SM-4042301-SC	SCREW M4X0.7 L=23	なべ小ねじ M4 X 0.7 L=23	2
57		NM-3040510-SL	FLANGE NUT	フランジ付きナット	2
58		SB-8160001-00	BEARING	ころがり軸受	2
59		SM-6040802-TN	SCREW	六角穴ボルト M4 X 0.7 L=8	8
60		E2509-723-000	C COVER A6S	C カバー A 6 S	1
61	#02	E3302-723-000	C COVER A6D	C カバー A 6 D	1
62		E1619-717-000	C PANEL	C パネル	1
63		SM-0030601-SC	SCREW M3X0.5 L=6	トラス小ねじ M3 X 0.5 L=6	2
64		E2231-723-000	CONNECTOR BASE ASM.	コネクタ基板 BR	1
65		E2501-723-000	C BASE 6S	C ベース 6 S	1
66	#02	E2510-723-000	C BASE (E)	C ベース (E)	1
67		E2201-723-000	C BASE SUPPORT	C ベースサポート	2
68	#02	E2244-723-000	C BASE SUPPORT (E)	C ベースサポート (E)	1
69		SL-4040891-SC	SCREW M4 L=8	座金付きなべ小ねじ M4 L=8	4
70		E2225-723-0A0	TENSION BR ASM.	テンション BR 組	2
71		E2203-723-000	C FRAME A6S	C フレーム A 6 S	1
72	#02	E3102-723-000	C FRAME A6D	C フレーム A 6 D	1
73		E2226-723-000	C MOTOR BR	C モータ BR	1
74		E9137-723-0A0	EXAMINATION C MOTOR ASM.	検査 C モータ組	1
75		E2218-723-000	ADJUST P	アジャスト P	4
76		SL-4040891-SC	SCREW M4 L=8	座金付きなべ小ねじ M4 L=8	16
77		HX-0018800-0D	BUSH	ブッシュ	2
78		E1104-717-000	XY MOTOR PULLEY	XY モータープーリー	1
79		E2211-524-000	SCREW	ダブルポイントセット SC	2
80		E2251-723-000	C O-S PULLEY	C 開閉プーリ	1
81		E2211-524-000	SCREW	ダブルポイントセット SC	2
82		E1613-717-000	C DRIVE PULLEY	C ドライブプーリ	1
83		E2211-524-000	SCREW	ダブルポイントセット SC	1
84		E2049-721-000	MOTOR PULLEY A	モータプーリ A	1
85		E2250-525-000	SET SCREW	ダブルポイントセット SC (M3 X 3)	1
86		HX-0018800-0A	BUSH	ブッシュ	1
87		E2093-725-000	BU SENSOR PLATE	BU センサプレート	2
88		E2254-723-000	I/O SENSOR BRC	I / O センサ BRC	2
89		SL-4030891-SC	SCREW M3X8	なべ小ねじセムス M3 L=8	4
90		E2230-723-000	I/O SENSOR BRB	I / O センサ BRB	2
91		E3931-750-000	PULLEY WASHER	プーリ スラスト ワッシャ	4
92		E2154-721-000	DRIVE PULLEY R	ドライブプーリ R	2
93		E2160-721-000	PULLEY FLANGE	プーリフランジ	4
94		SL-4030891-SC	SCREW M3X8	なべ小ねじセムス M3 L=8	12
95		E2228-723-000	HANDLE SHBR	ハンドル SHBR	1
96		E2055-715-000	COUPLING	カップリング	1
97		E2211-524-000	SCREW	ダブルポイントセット SC	4
	NOTE (注記)		#01....FOR EN #02....FOR EX SIZE #03....FOR ST	EN 用 EX サイズ用 ST 用	

Z ユニット



REF.NO	NOTE	PART NO	DESCRIPTION	品 名	Qty
1		E9604-717-0A0	Z MOTOR ASM.	Z モータ組	1
2		HD-0005700-0A	PHOTO SENSOR	フォトセンサ	1
3		PC-0105080-00	SPEED CONTROLLER	スピードコントローラ	2
4		PA-1001024-A0	FREE MOUNT CYLINDER	フリーマウントシリンダ	1
5		E9427-717-0A0	SHUTTER SENSOR ASM.	シャッターセンサ組	1
6		E1302-717-0B0	Z SENSOR BRACKET ASM. B	Z センサ B R 組 B	1
7		HD-0005700-0A	PHOTO SENSOR	フォトセンサ	(1)
8		E1332-717-000	Z SENSOR BRB	Z センサ B R B	(1)
9		E1302-717-0A0	Z SENSOR BRACKET ASM. A	Z センサ B R 組 A	1
10		HD-0005700-0A	PHOTO SENSOR	フォトセンサ	(2)
11		E1302-717-000	Z SENSOR BR	Z センサ B R	(1)
12		E1306-717-000	Z BALL SCREW	Z ボールスクリュー	1
13		E2016-723-000	ZST BASE 6S	Z S T ベース 6 S	1
14		E1331-717-000	ZST LOCK	Z S T ロック	1
15		SM-6040602-TN	BOLT	六角穴ボルト	2
16		E1328-717-000	ZST CABLE BEAR BR	Z S T ケーブルベア B R	1
17		SL-4040891-SC	SCREW M4 L=8	座金付きなべ小ねじ M 4 L = 8	2
18		E1310-717-000	Z CABLE BEAR	Z ケーブルベア	1
19		SL-4030891-SC	SCREW M3X8	なべ小ねじセムス M 3 L = 8	2
20		SL-6041092-TN	SCREW	座金付き六角穴ボルト	4
21		E1309-717-000	Z MOTOR BR	Z モータ B R	1
22		E1308-717-000	Z MOTOR COUPLING	Z モータカップリング	1
23		SM-6052002-TN	BOLT	六角穴ボルト	4
24		E1326-717-000	ZST CLAMP SP,BR	Z S T クランプ S P, B R	1
25		SL-4040891-SC	SCREW M4 L=8	座金付きなべ小ねじ M 4 L = 8	2
26		E1327-717-000	ZST CLAMP SP	Z S T クランプ S P	1
27		E1322-717-000	ZST CLAMP	Z S T クランプ	1
28		E2211-524-000	SCREW	ダブルポイントセット S C	1
29		E1325-717-000	ZST CLAMP S PLATE	Z S T クランプ S プレート	1
30		SL-4030691-SC	SCREW M3 L=6	座金付きなべ小ねじ M 3 L = 6	2
31		E1323-717-000	ZST CLAMP BASE	Z S T クランプベース	1
32		RC-0150001-KP	RETAINING RING 13.8	C 形止め輪 13.8	1
33		E1324-717-000	ZST CLAMP SH	Z S T クランプ S H	1
34		E2034-172-000	IG RELEASE ARM KNOB	I G リリースアーム ノブ	1
35		E1320-717-000	ZST SIDE GUIDE L	Z S T サイドガイド L	1
36		SL-4040891-SC	SCREW M4 L=8	座金付きなべ小ねじ M 4 L = 8	3
37		E1321-717-000	ZST SIDE GUIDE R	Z S T サイドガイド R	1
38		SL-4040891-SC	SCREW M4 L=8	座金付きなべ小ねじ M 4 L = 8	3
39		E1330-717-000	SZST SHUTTER GUIDE	Z S T シャッターガイド	1
40		SM-6030802-TN	BOLT	六角穴ボルト	3
41		E1319-717-000	ZST GUIDE PLATE	Z S T ガイドプレート	2
42		SL-4040891-SC	SCREW M4 L=8	座金付きなべ小ねじ M 4 L = 8	6
43		E1318-717-000	ZST STOPPER PLATE	Z S T ストッププレート	2
44		SL-6042092-TN	SCREW M4 L=20	座金付き六角穴ボルト	4
45		E1317-717-000	ZST STOPPER	Z S T ストップ	2
46		E1305-717-000	Z BASE U	Z ベース U	1
47		E2211-524-000	SCREW	ダブルポイントセット S C	1
48		E2017-716-000	BALL SCREW SUPPORT	ボールねじサポート	1
49		SM-6054002-TN	SCREW M5X0.8 L=40	六角穴ボルト M 5 X 0.8 L = 40	4
50		E1315-717-000	Z LINEAR BUSH STOPPER	Z リニアブッシュストップ	4
51		SL-4040891-SC	SCREW M4 L=8	座金付きなべ小ねじ M 4 L = 8	8
52		E1303-717-000	Z SHAFT SUPPORT	Z シャフトサポート	3
53		SL-6062592-TN	SCREW	座金付き六角穴ボルト	6
54		E6076-723-000	Z THRUST COLLAR	Z スラストカラー	1
55		E1307-717-0A0	Z BRAKE BR ASM.	Z ブレーキ B R 組	1
56		E1307-717-000	Z BRAKE BR	Z ブレーキ B R	(1)
57		E9548-716-0A0	BRAKE CABLE ASM.	ブレーキ束線組	(1)
58		SM-6052002-TN	BOLT	六角穴ボルト	(4)

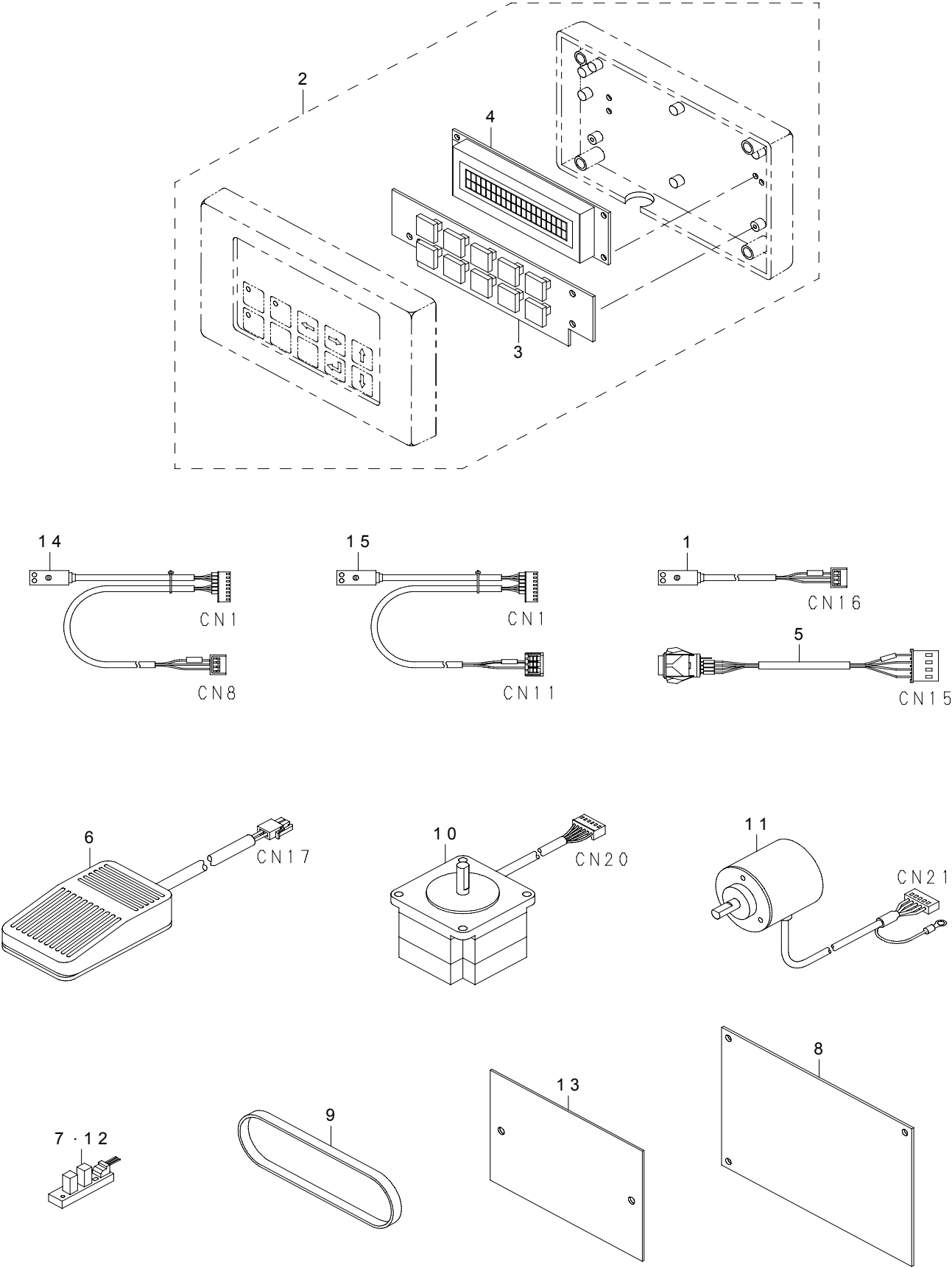
9. STACKER UNIT スタッカーユニット



REF.NO	NOTE	PART NO	DESCRIPTION	品 名	Qty
1		E2040-723-0A0	STACKER UNIT	スタッカーユニット	1
2		E2068-723-000	ST CHANNEL A	ST チャンネル A	(2)
3		E2069-723-000	ST CHANNEL B	ST チャンネル B	(2)
4		E1503-717-000	ST CHANNEL BR	ST チャンネル BR	(4)
5		E2068-723-000	ST CHANNEL A	ST チャンネル A	(2)
6		E2069-723-000	ST CHANNEL B	ST チャンネル B	(2)
7		E1503-717-000	ST CHANNEL BR	ST チャンネル BR	(4)
8		SL-6030892-TN	SCREW	座金付き六角穴ボルト	(30)
9		E1504-717-000	ST SHUTTER BR,U	ST シャッター BR, U	(1)
10		SL-6031092-TN	SCREW	座金付き六角穴ボルト	(2)
11		E1505-717-000	ST TRAY GUIDE	ST トレーガイド	(4)
12		SM-4030801-SC	SCREW M3 X 8	なべ小ねじ M 3 X 0. 5 L = 8	(24)
13		E1511-717-000	ST GUIDE	ST ガイド	(2)
14		SM-6040602-TN	BOLT	六角穴ボルト	(8)
15		E1506-717-000	ST SHUTTER BR,L	ST シャッター BR, L	(1)
16		SM-6040602-TN	BOLT	六角穴ボルト	(2)
17		E2060-723-000	ST SHUTTER STOPPER	ST シャッターストッパ	(1)
18		E1508-717-000	ST SHUTTER STOPPER SP	ST シャッターストッパ SP	(1)
19		E1038-871-000	PLATEN LOCK CAM SCREW	ブラデン ロックカム スクリュー	(2)
20		E2040-723-000	ST SHUTTER	ST シャッター	(1)
21		SB-1060007-00	BALL BEARING	ボールベアリング B	(2)
22		WP-0320501-SC	WASHER M3	平座金 3. 2 X 7 X 0. 5	(2)
23		E2133-531-000	TI WIRE PULLEY SC	TI ワイヤプーリ SC	(2)
24		SB-1060012-00	BALL BEARING	ころがり軸受	(1)
25		WP-0320501-SC	WASHER M3	平座金 3. 2 X 7 X 0. 5	(1)
26		E2133-531-000	TI WIRE PULLEY SC	TI ワイヤプーリ SC	(1)
27		E1510-717-000	SP CLAMP	SP クランプ	(1)
28		SM-6040602-TN	BOLT	六角穴ボルト	(2)
29		E1512-717-000	ST TOP COVER	ST トップカバー	(1)
30		E1513-717-000	ST HANDLE	ST ハンドル	(2)
31		SL-6061292-TN	SCREW	座金付き六角穴ボルト	(4)
32		E1514-717-000	ST SIDE COVER	ST サイドカバー	(1)
33		SM-5030501-SC	SCREW M3 L=5	バインド小ねじ M 3 X 0. 5 L = 5	(8)
34		SL-6030892-TN	SCREW	座金付き六角穴ボルト	(32)
35		E1524-717-000	TRAY GUIDE SPACER	トレイガイドスペーサ	(8)
36		E2041-723-000	ST SIDE COVER 6S	ST サイドカバー 6 S	(1)
37		E1550-726-0A0	TRAY UNIT	トレイユニット	1
38		E1551-726-0A0	TRAY BASE ASM.	トレイベース組	(1)
39		SM-4030401-SC	SCREW M3X0.5 L=4	なべ小ねじ M 3 X 0. 5 L = 4	(4)
40		E1551-726-000	TRAY BASE	トレイベース	(1)
41		E1552-726-000	TRAY BASE SUPPORT	トレイベースサポート	(1)
42		E1553-726-000	TRAY SUPPORT SHEET	トレイサポートシート	(1)
43		E1570-726-0A0	TRAY HOLDER ST ASM.	トレイホルダ ST 組	(1)
44		E1582-726-000	HOLDER SHEET	ホルダ SD プレート B	(2)
45		E1570-726-000	TRAY HOLDER (ST)	トレイホルダ (ST)	(1)
46		E1571-726-000	TRAY CLAMP	トレイクランプ	(1)
47		E1572-726-000	TRAY CLAMP SHEET	トレイクランプシート	(1)
48		E1573-726-000	TRAY CLAMP SH	トレイクランプ SH	(2)
49		E1574-726-000	TRAY CLAMP SP 4N	トレイクランプ SP 4 N	(2)
50		RE-0200000-K0	E-RING	E 形止め輪 2	(2)
51		E1575-726-000	HOLDER SD PLATE B	ホルダ SD プレート B	(2)
52		WS-0310002-KN	SPRING WASHER M3	ばね座金 3. 1 X 5. 9 X 0. 7	(2)
53		NM-9030001-SC	NUT	蝶ナット	(2)

10. MOP BOX & OPTION COMPONENTS

MOP ボックス・オプション関係



REF.NO	NOTE	PART NO	DESCRIPTION	品 名	Qty
1		E9152-723-0A0	STOP SENSOR ASM.	ストップセンサ組	1
2	#03	E2501-716-AA0	MOP BOX ASM. 6SN	MOP BOX 組 6 SN	1
3	#03	400-41206	HOD PCB ASM.	HOD 基板組	(1)
4	#03	400-46251	HOD LCD ASM.	HOD LCD 組	(1)
5		E9151-723-0A0	EXAMINATION SW ASM.	検査 SW 組	1
6		E9153-723-0A0	FOOT SW ASM.	フットスイッチ組	1
7	#01	HD-0019300-00	PHOTO SENSOR	フォトインタラプタ	1
8		E8610-723-AA0	ADD ON BOARD A ASM.	ADD ON 基板 A 組	1
9		E1614-717-000	C BELT 252-3GT	C ベルト 252-3 GT	1
10		E9146-723-0A0	MOTOR CABLE ASM.	自動幅調モータ束線組	1
11		E9145-723-0A0	ENCODER CABLE ASM.	自動幅調エンコーダ束線組	1
12	#02	HD-0022300-00	PHOTO SENSOR	フォトインタラプタ	1
13		E8603-717-0A0	TIMER BOARD ASM.	TIMER 基板組	2
14		E9154-723-0A0	CARRY-IN TIMER SENSOR ASM.	コンベア搬入タイマセンサ束線組	1
15		E9155-723-0A0	CARRY-OUT TIMER SENSOR ASM.	コンベア搬出タイマセンサ束線組	1
NOTE(注記)					
			#01.....M/C REV.A ~ F	M / C REV. A ~ F	
			#02.....M/C REV.G	M / C REV. G	
			#03.....IN CASE OF MOP HAVING 4 SETSCREW ON THE BACK,		
			IT IS NECESSARY TO REPLACE IT WITH MOP ASM.(E2501716AA0)		
			背面の止めねじが4本の MOP の場合は、		
			MOP 組 (E 2501716 AA0) の交換が必要です。		

◆ **Revision record**

Rev.	Date	Revised locations	Revision contents	Remarks
00	Jan.2002			First edition
01	Nov.2005			Revised
02	Jun.2009			Revised
03	Dec.2013			Revised



MANUFACTURER **JUKI CORPORATION**
INQUIRY **JUKI AUTOMATION SYSTEMS CORPORATION**

2-11-1, Tsurumaki, Tama-shi, Tokyo 206-8551, JAPAN
PHONE: 81-42-357-2295 FAX: 81-42-357-2297

<http://www.juki.co.jp/>